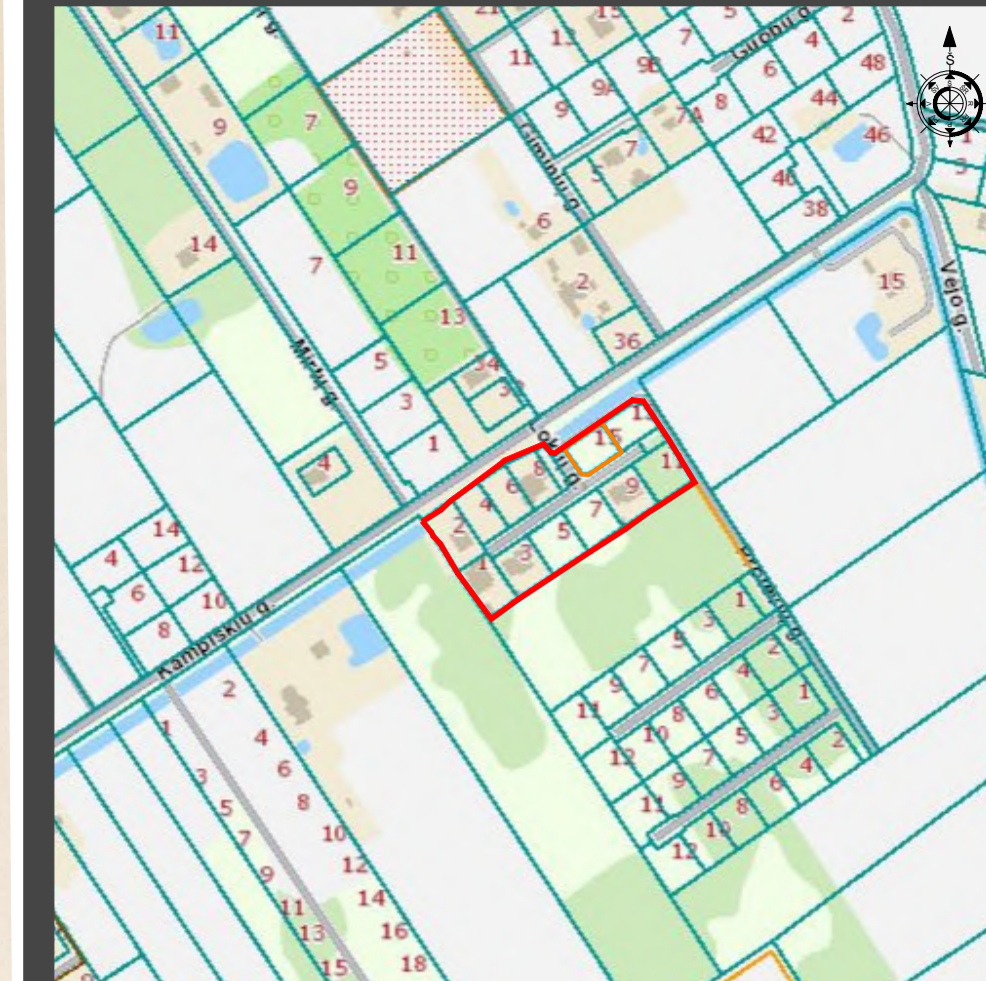


PAGRINDINIAI SPRENDINIAI

Table with columns: Sklypo Nr. (lot number), Sklypo plotas kv.m. (lot area), Žemės sklypo būklė (land status), Statinių aukštis (building height), Užstatymo tankis (building density), Užstatymo intensyvumas (building intensity), and Kiti reikalavimai (other requirements).

SITUACIJOS SCHEMA M 1:5000



KAUNO R. BENDROJO PLANO IŠTRAUKA M 1:25000

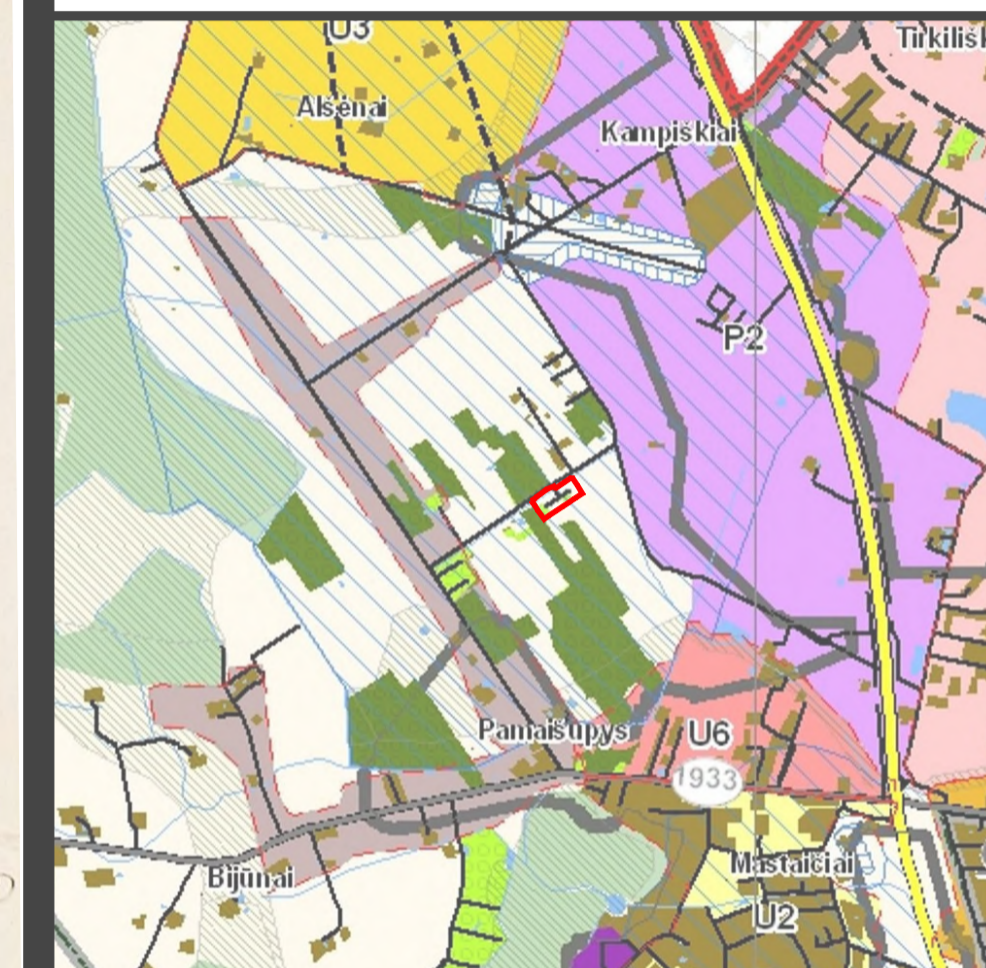


Table titled 'TERITORIJOS TVARKYMO IR NAUDOJIMO REŽIMAS' showing land use and building regulations for the site.

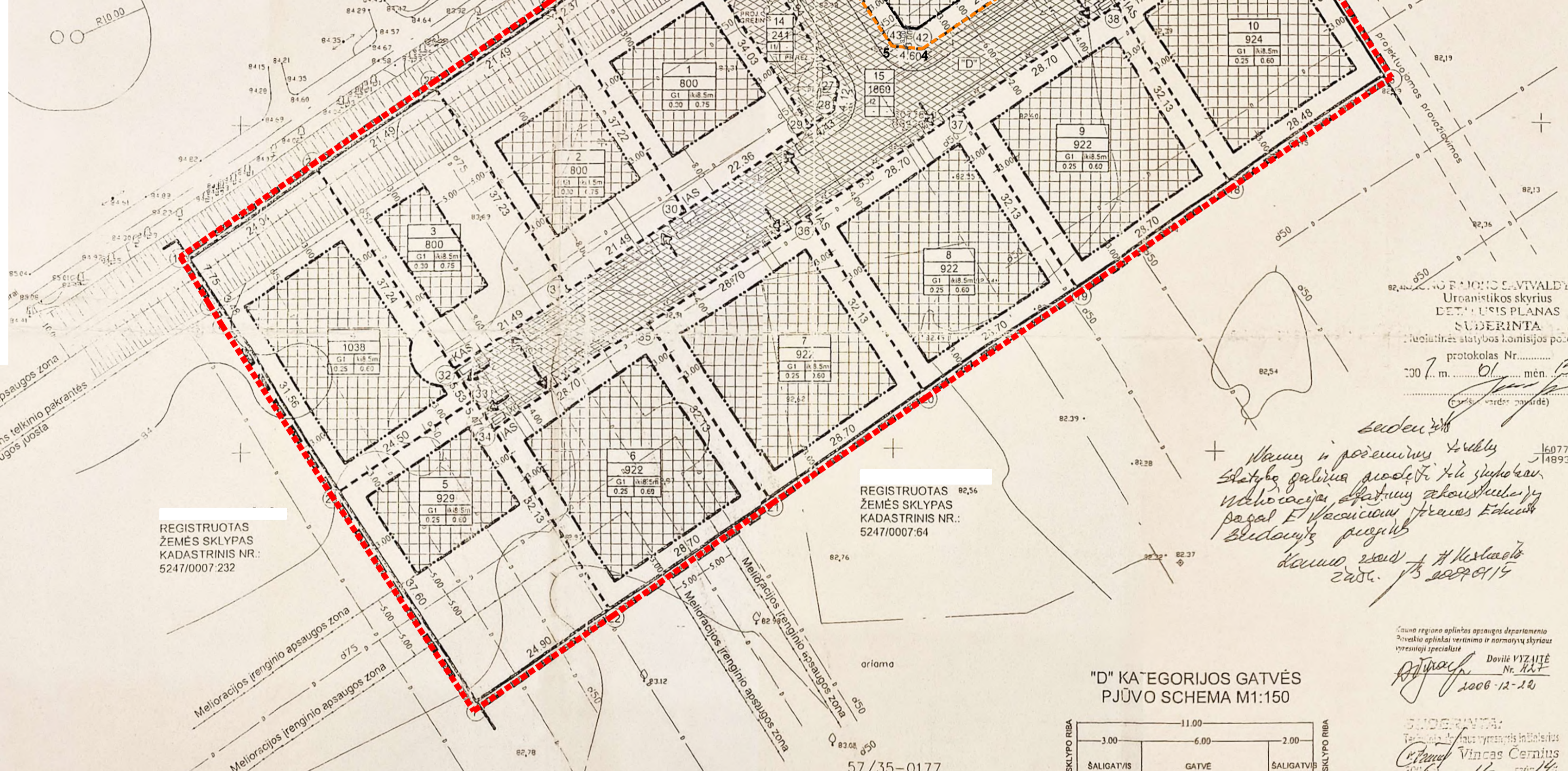
Table titled 'KOORDINAČIŲ SISTEMA: LKS-94 SKLYPO KAMPŲ KOORDINATĖS' providing coordinates for the site's corners.

Table titled 'SUTARTINIAI ŽYMĖJIMAI' defining symbols for the site plan, such as lot boundaries and building footprints.

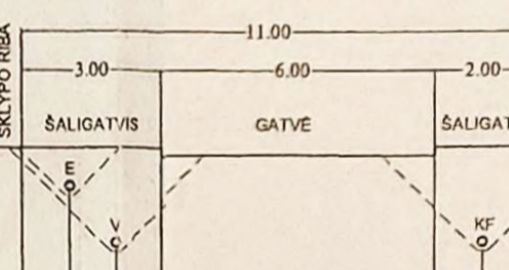
DUOMENYS APIE KOREGUOJAMĄ ŽEMĖS SKLYPĄ: KAD.NR.5247/0007:660, KAUNO R. SAV. ALSĖNŲ SEN., KAMPIŠKIŲ K., LOKIŲ G. 15

VADOVAUJANTIS LIETUVOS RESPUBLIKOS TERITORIJŲ PLANAVIMO ĮSTATYMO 28 STRAIPSNIO 9 DALIES NUOSTATŲ REIKALAVIMAMS BEI KOMPLEKSIŲ TERITORIJŲ PLANAVIMO DOKUMENTŲ RENGIMO Taisyklių 318.3 PUNKTU KOREGUOJAMAS ESAMOS ŽEMĖS SKLYPO (KAD. NR. 5247/0007:660) STATYBOS ZONOS RIBOS

- Legend for the site plan showing symbols for: DETALIOJO PLANO GALIOJIMO RIBA, ESAMŲ SKLYPŲ RIBOS, PROJEKTUOJAMŲ SKLYPŲ RIBOS, PROJ. ĮVAŽIAVIMO - IŠVAŽIAVIMO VIETA, STATYBINĖS ZONOS RIBA, PROJ. STATYBINĖ ZONA, INŽINERINĖS INFRASTRUKTŪROS KORIDORIŲ RIBOS, APSAUGOS ZONA, SKLYPŲ RIBŲ TAŠKAI, PROJ. SKLYPO NR., PROJ. SKLYPO PLOTAS KV.M., PROJ. ELEKTROS KABELIŲ LINIJA, PROJ. ELEKTROS ĮVADINIS APSKAITOS SKYDELIS, PROJ. MODULINĖ TRANSFORMATORINĖ (VIETA SALYGINĖ), PROJ. BŪTINIŲ NUOTEKŲ LINIJA, PROJ. VANDENTIEKIO LINIJA, PROJ. GRUPINIS VALYMO ĮRENGINYS SU APSAUGOS ZONA.



"D" KATEGORIJOS GATVĖS PĖJŲVOS SCHEMA M1:150



SKLYPO (JO DALIES) KAMPŲ KOORDINATĖS

Table of corner coordinates for the lot, including lot number, X and Y coordinates for each corner.

DUOMENYS APIE ESAMĄ SKLYPĄ

ESAMAS ŽEMĖS SKLYPAS (TARP TAŠKŲ 1 - 11). ESANTIS KAUNO RAJ. SAV., ALSĖNŲ SEN., KAMPIŠKIŲ K., 116 SKL., KADASTRINIS NR. 5247/0007:116.

TERITORIJOS RAIDOS PROGRAMA

- 1. ESAMĄ SKLYPĄ Nr. 116 (1.2500 kv.m.) PADALYTI Į 15 SKLYPŲ. 12500 = 800 + 800 + 800 + 1038 + 929 + 922 + 922 + 922 + 924 + 716 + 716 + 188 + 241 + 1660

APRIBOJIMAI SKLYPE:

- 1. ŽEMĖS SKLYPE ĮRENGTOS VALSTYBEI PRIKLAUSANČIOS MELIORACIJOS SISTEMOS BEI ĮRENGINIAI (Nr. 343 p. XXI, red.Nr.1640) 1.12 haa.

PASTABOS:

- 1. PLANUOJAMOJE TERITORIJOJE VANDENTIKIS PROJEKTUOJAMAS IŠ ARTEZINIO GRĘŽINIO. NUOTEKOS PROJEKTUOJAMOS Į GRUPINIUS BŪTINIŲ NUOTEKŲ VALYMO ĮRENGINIUS - NES PAJŪRI NEVEIKIA. IŠVALYTOS IŠLEIDŽIAMOS Į NUOTEKŲ KAIPIMO REZERVUARĄ IR IŠVEŽAMOS PAGAL SUTARTIS ARBA PANAUDOJAMOS GAISRŲ GESINIMUI.

DETALIOJO PLANO SPRENDINIŲ KOREGAVIMO PASTABOS:

- 1. Koreguojamas detalusis planas yra 2007-03-22 patvirtintas Kauno rajono savivaldybės tarybos sprendimu Nr. TS-81;

Administrative stamps and signatures, including the architect's stamp for Nerijus Kelmelis and the project initiator's information.