



## KAUNO RAJONO SAVIVALDYBĖS MERAS

### POTVARKIS

#### **DĖL KAUNO RAJONO SAVIVALDYBĖS TARYBOS 2007-11-22 SPRENDIMU NR. TS-227 PATVIRTINTO ŽEMĖS SKLYPO KAUNO R. SAV., DOMEIKAVOS SEN., VARLUVOS K., KADASTRO NR. 5217/0008:139 DETALIOJO PLANO KOREGAVIMO, ŽEMĖS SKLYPE KAUNO R. SAV., DOMEIKAVOS SEN., VARLUVOS K., ŽEMYGALOS G. 20, KADASTRO NR. 5217/0008:556, PAGAL LIETUVOS RESPUBLIKOS TERITORIJŲ PLANAVIMO ĮSTATYMO 28 STRAIPSNIO 9 DALĮ**

2024 m. spalio d. Nr. MP-  
Kaunas

Vadovaudamasis Lietuvos Respublikos vietos savivaldos įstatymo 25 straipsnio 5 dalimi, 27 straipsnio 2 dalies 12 punktu, Lietuvos Respublikos teritorijų planavimo įstatymo 28 straipsnio 9 dalimi, Kompleksinio teritorijų planavimo dokumentų rengimo taisyklių, patvirtintų Lietuvos Respublikos aplinkos ministro 2014-01-02 įsakymu Nr. D1-8 „Dėl Kompleksinio teritorijų planavimo dokumentų rengimo taisyklių patvirtinimo“, 318.3.1 ir 318.3.6 papunkčiais, Lietuvos Respublikos teritorijų planavimo dokumentų registro nuostatų, patvirtintų Lietuvos Respublikos Vyriausybės 1996-06-19 nutarimu Nr. 721 „Dėl Lietuvos Respublikos teritorijų planavimo dokumentų registro nuostatų patvirtinimo“ 19.1.2 papunkčiu ir atsižvelgdamas į K. K. (toliau – Iniciatorius) 2024-08-29 prašymą, registruotą 2024-08-29 Nr. DPK-147 ir Kauno rajono savivaldybės teritorijų planavimo komisijos 2024-09-25 protokolą Nr. DPP-70:

1. T v i r t i n u Kauno rajono savivaldybės tarybos 2007-11-22 sprendimu Nr. TS- 227 patvirtinto žemės sklypo Kauno r. sav., Domeikavos sen., Varluvos k., kadastro Nr.5217/0008:139, detaliojo plano koregavimą, žemės sklype Kauno r. sav., Domeikavos sen., Varluvos k., Žemygalos g. 20, kadastro Nr. 5217/0008:556, pagal Lietuvos Respublikos Teritorijų planavimo įstatymo 28 straipsnio 9 dalį, koreguojant statybos zoną, statybos ribą ir planuojamos teritorijos aprūpinimo inžineriniais tinklais būdus pagal pridedamą brėžinį.

2. N u r o d a u Iniciatoriui, teikiant 1 punkte įvardinto detaliojo plano sprendinius registruoti Lietuvos Respublikos teritorijų planavimo dokumentų registre (TPDR), pateikti brėžinių erdvinius duomenis, atitinkančius teritorijų planavimo erdvinių duomenų specifikaciją – DWG arba SHP formatu ir aiškinamąjį raštą.

Šis potvarkis gali būti skundžiamas savo pasirinkimu Lietuvos administracinių ginčų komisijos Kauno apygardos skyriui (Laisvės al. 36, LT-44240 Kaunas) Lietuvos Respublikos ikiteisminio administracinių ginčų nagrinėjimo tvarkos įstatymo nustatyta tvarka arba Regionų

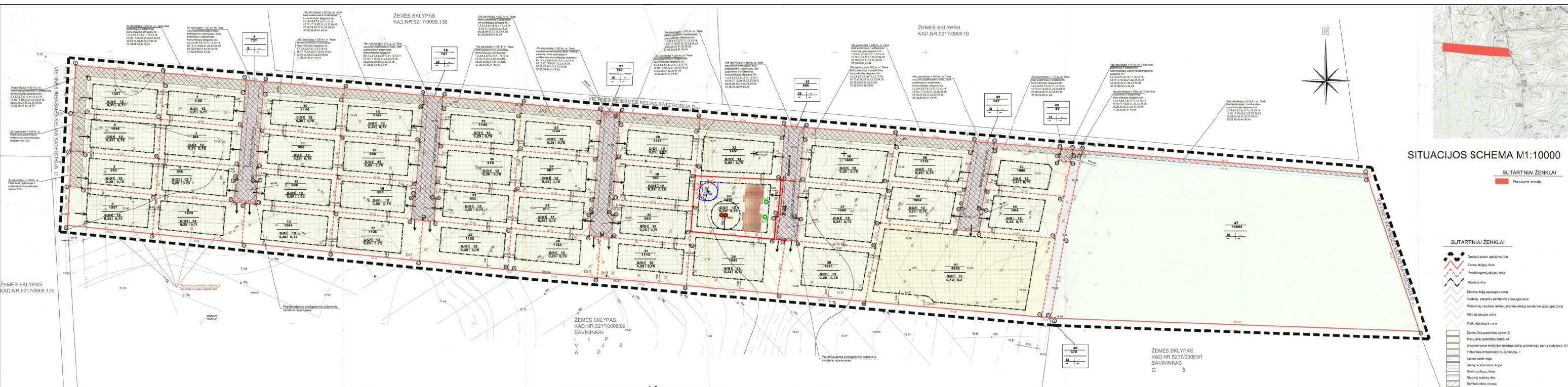
administracinio teismo Kauno rūmams (A. Mickevičiaus g. 8A, LT-44312 Kaunas) Lietuvos Respublikos administracinių bylų teisenos įstatymo nustatyta tvarka per vieną mėnesį nuo jo paskelbimo arba įteikimo suinteresuotam asmeniui dienos.

Savivaldybės meras

Valerijus Makūnas

Parengė

D. Tankevičienė  
2024-10-02



PAGRINDINIS BRĖŽINYS M 1:500

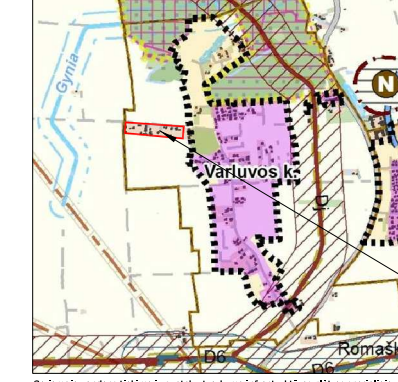
PLANUOJAMO SKLYPO DUOMENYS		Sąvokos reikšmės apibrėžimas	
Adresas: Varlūvos k. Domeikavos sen. Kauno r. sav. sklypo kat. Nr. 5217/0008/139	Plotas: 0,1499 ha	1. Sklypo plotas (ha)	0,1499
Plotas: 0,1499 ha	2. Sklypo plotas (ha) su apsaugos zonomis	1. Sklypo plotas (ha) su apsaugos zonomis	0,1499
Plotas: 0,1499 ha	3. Sklypo plotas (ha) su apsaugos zonomis ir savininko žemės sklypų savininkams	1. Sklypo plotas (ha) su apsaugos zonomis ir savininko žemės sklypų savininkams	0,1499
Plotas: 0,1499 ha	4. Sklypo plotas (ha) su apsaugos zonomis ir savininko žemės sklypų savininkams bei savininko žemės sklypų savininkams	1. Sklypo plotas (ha) su apsaugos zonomis ir savininko žemės sklypų savininkams bei savininko žemės sklypų savininkams	0,1499

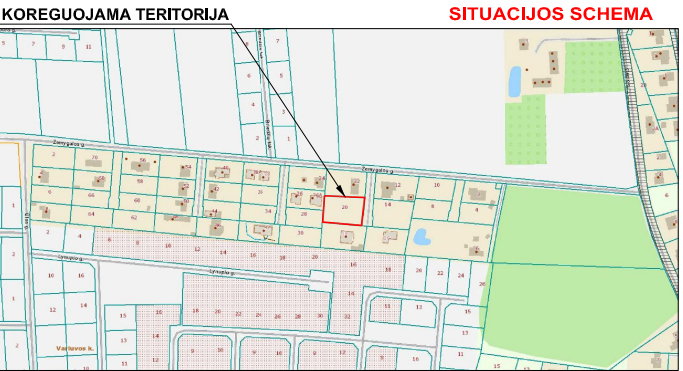
PLANUOJAMO SKLYPO SPRENDIMAI	
1. Sklypo plotas (ha)	0,1499
2. Sklypo plotas (ha) su apsaugos zonomis	0,1499
3. Sklypo plotas (ha) su apsaugos zonomis ir savininko žemės sklypų savininkams	0,1499
4. Sklypo plotas (ha) su apsaugos zonomis ir savininko žemės sklypų savininkams bei savininko žemės sklypų savininkams	0,1499

DETALIOJO PLANO TERITORIJOS TVARKYMO LAUCIAMOJAMŲ PAGRINDINIŲ SPRENDINIŲ APRAŠOMŲIŲ LENTELĖ												
Objektas	Objekto pavadinimas	Objekto plotas (ha)	Objekto paskirtis	Objekto apibrėžimas	Objekto koordinatės	Objekto savininkas	Objekto statusas	Objekto pastatymo data	Objekto pastatymo būdas	Objekto pastatymo aukštis (m)	Objekto pastatymo tankis	Objekto pastatymo intensyvumas
1	AB "101"	0,001	Kauno raj. sav.	AB "101" Kauno raj. sav.	52.1499	0,001	0,001	2007-11-22	Indiv. namų statyba	12,00	0,35	0,35 (35%)
2	AB "102"	0,001	Kauno raj. sav.	AB "102" Kauno raj. sav.	52.1499	0,001	0,001	2007-11-22	Indiv. namų statyba	12,00	0,35	0,35 (35%)
3	AB "103"	0,001	Kauno raj. sav.	AB "103" Kauno raj. sav.	52.1499	0,001	0,001	2007-11-22	Indiv. namų statyba	12,00	0,35	0,35 (35%)
4	AB "104"	0,001	Kauno raj. sav.	AB "104" Kauno raj. sav.	52.1499	0,001	0,001	2007-11-22	Indiv. namų statyba	12,00	0,35	0,35 (35%)
5	AB "105"	0,001	Kauno raj. sav.	AB "105" Kauno raj. sav.	52.1499	0,001	0,001	2007-11-22	Indiv. namų statyba	12,00	0,35	0,35 (35%)



**ESAMA PADĖTIS:**  
 Žemės sklypo duomenys:  
 • Kauno raj. sav., Domeikavos sen., Varlūvos k., Žemgalos g.20.  
 • Kadastro Nr. 5217/0008/556.  
 • Žemės sklypo plotas: 0,1499 ha;  
 • Daikto pagrindinė naudojimo paskirtis: kltą;  
 • Žemės sklypo naudojimo būdas: gyvenamosios teritorijos;  
 • Naudojimo pobūdis: mažaukščių gyvenamųjų namų statybos.  
 • Nuosavybė: K.K.  
 • Kitos daktinės teisės: servitutu nustatyti detalioju planu;  
 • Specialiosios žemės ir miško naudojimo sąlygos:  
 Mellioruotos žemės ir mellioracijos statinių apsaugos zonos (VI skyrius, 2 skirsnis).



**ŽEMĖS SKLYPO KAUNO R. SAV., BABTŲ SEN., MUNIŠKIŲ K., SODO G. 12 DETALIOJO PLANO KOREGAVIMAS**  
**PLANAVIMO TIKSLAS:** Kauno rajono savivaldybės tarybos 2007-11-22 sprendimu Nr. TS-227 patvirtinto žemės sklypo Kauno r. sav., Domeikavos sen., Varlūvos k., kat. Nr. 5217/0008/139 detaliojo plano koregavimas, koreguojama statybos riba, statybos zona, planuojamos teritorijos aprašymo inžineriniai tinklams būdas, žemės sklype Kauno raj. sav., Domeikavos sen., Varlūvos k., Žemgalos g.20. Koregavimas atliekamas vadovaujantis Teritorijų planavimo įstatymo 28 straipsnio 9 dalyje nustatytais atvejais.

**Projekto koreguojama:**  
 1. Statybos riba.  
 2. Statybos zona  
 3. Planuojamos teritorijos aprašymo inžineriniai tinklams būdas.

**PASTABOS:**  
 1. Vadovaujantis Kauno r. sav. "Geriamojo vandens tiekimo ir nuotekų tvarkymo infrastruktūros plėtros specialiojo plano keitimo koregavimu", patvirtintu Kauno r. sav. tarybos 2022-12-20 sprendimu Nr. TS-386, planuojama teritorija nepatenka į viešojo geriamojo vandens tiekimo ir nuotekų tvarkymo teritoriją. Šal teritorija talpoms Individualūs geriamojo vandens tiekimo ir individualūs nuotekų tvarkymo būdas.  
 2. Patvirtintame detaliojo plane buvo suprojektuoti magistraliniai inžineriniai tinklai. Numatyta projektuojamus vandentekio tinklus prisiungti prie Voškonių gyvenvietės vandentiekio magistralinių inžinerinių tinklų.  
 3. Projektuojamas buitinių nuotekų tinklas detaliojo plano sprendiniuose numatyta prisiungti prie Voškonių gyvenvietės buitinių nuotekų valymo įrenginių.  
 4. Artimiausi privačiomis lėšomis įrengti geriamojo vandens tiekimo ir buitinių nuotekų tvarkymo tinklai yra Žemgalos ir Genio gatvių sankirtoje, nuo projektuojamos teritorijos nutolę apie 380m.  
 5. UAB "Giraltės vandenys" eksploatuojami paviršinių lietaus nuotekų tinklų paklotų artimoje teritorijoje nėra. Projektuojamos paviršinio lietaus nuotekų surinkimo talpos žemės sklype Žemgalos g.20. Tikslis lietaus nuotekų tinklų ir projektuojamų lietaus nuotekų surinkimo talpų vieta bus numatyta rengiant pastatų techninį projektą.  
 6. Projektuojamas artezinis gręžinys žemės sklype Žemgalos g.20. Prisiungti prie jau įrengtų artezinių gręžinių artimoje teritorijoje nėra galimybės, nes nepakanka galingumo.  
 7. Statyba artezinio gręžinio vietoje negalima, todėl koreguojama detaliojo plano suprojektuota statybos riba ir statybos zona žemės sklype Nr. 33 - Žemgalos g.20.  
 8. Projektuojami vietiniai buitinių nuotekų valymo įrenginiai žemės sklype Žemgalos g.20.  
 9. Pagal patvirtintą detaliojo plano sprendinius, prie suprojektuotų magistralinių inžinerinių tinklų nestinglame.  
 10. To pasekoje koreguojamas planuojamos teritorijos aprašymo būdas.  
 11. Detaliojo plane projektuojamų vieno-dviejų butų pastatų aukštis aprašytas detaliojo plano sprendinių brėžinyje: nustatomi šie mažiausi atstumai nuo statinių iki gretimo sklypo ribos. Pastato (priestato) iki 8,5m aukščio - ne mažesnis kaip 3,0m. Aukštesniems pastatams šis atstumas didinamas 0,5m. Kiekvienam papildomam pastato aukščio metrui.  
 11. Statybos reglamentai nustatyti detaliojo plano, nekeičiami.  
 12. Pilnai atliekamas detaliojo plano koregavimo viešinio procedūros.  
 13. Detaliojo plano sprendinius, žemės sklypo savininkas suderinio derinimo rašte.

Kaimo inžineriniai tinklai																																																																																																																																																																																																																	
Kaimo inžineriniai tinklai	Kaimo inžineriniai tinklai																																																																																																																																																																																																																
<table border="1"> <thead> <tr> <th>Kaimo inžineriniai tinklai</th> <th>Kaimo inžineriniai tinklai</th> </tr> <tr> <th>X</th> <th>Y</th> </tr> </thead> <tbody> <tr><td>1</td><td>1234,56</td></tr> <tr><td>2</td><td>1234,56</td></tr> <tr><td>3</td><td>1234,56</td></tr> <tr><td>4</td><td>1234,56</td></tr> <tr><td>5</td><td>1234,56</td></tr> <tr><td>6</td><td>1234,56</td></tr> <tr><td>7</td><td>1234,56</td></tr> <tr><td>8</td><td>1234,56</td></tr> <tr><td>9</td><td>1234,56</td></tr> <tr><td>10</td><td>1234,56</td></tr> <tr><td>11</td><td>1234,56</td></tr> <tr><td>12</td><td>1234,56</td></tr> <tr><td>13</td><td>1234,56</td></tr> <tr><td>14</td><td>1234,56</td></tr> <tr><td>15</td><td>1234,56</td></tr> <tr><td>16</td><td>1234,56</td></tr> <tr><td>17</td><td>1234,56</td></tr> <tr><td>18</td><td>1234,56</td></tr> <tr><td>19</td><td>1234,56</td></tr> <tr><td>20</td><td>1234,56</td></tr> <tr><td>21</td><td>1234,56</td></tr> <tr><td>22</td><td>1234,56</td></tr> <tr><td>23</td><td>1234,56</td></tr> <tr><td>24</td><td>1234,56</td></tr> <tr><td>25</td><td>1234,56</td></tr> <tr><td>26</td><td>1234,56</td></tr> <tr><td>27</td><td>1234,56</td></tr> <tr><td>28</td><td>1234,56</td></tr> <tr><td>29</td><td>1234,56</td></tr> <tr><td>30</td><td>1234,56</td></tr> <tr><td>31</td><td>1234,56</td></tr> <tr><td>32</td><td>1234,56</td></tr> <tr><td>33</td><td>1234,56</td></tr> <tr><td>34</td><td>1234,56</td></tr> <tr><td>35</td><td>1234,56</td></tr> <tr><td>36</td><td>1234,56</td></tr> <tr><td>37</td><td>1234,56</td></tr> <tr><td>38</td><td>1234,56</td></tr> <tr><td>39</td><td>1234,56</td></tr> <tr><td>40</td><td>1234,56</td></tr> <tr><td>41</td><td>1234,56</td></tr> <tr><td>42</td><td>1234,56</td></tr> <tr><td>43</td><td>1234,56</td></tr> <tr><td>44</td><td>1234,56</td></tr> <tr><td>45</td><td>1234,56</td></tr> <tr><td>46</td><td>1234,56</td></tr> <tr><td>47</td><td>1234,56</td></tr> <tr><td>48</td><td>1234,56</td></tr> <tr><td>49</td><td>1234,56</td></tr> <tr><td>50</td><td>1234,56</td></tr> </tbody> </table>	Kaimo inžineriniai tinklai	Kaimo inžineriniai tinklai	X	Y	1	1234,56	2	1234,56	3	1234,56	4	1234,56	5	1234,56	6	1234,56	7	1234,56	8	1234,56	9	1234,56	10	1234,56	11	1234,56	12	1234,56	13	1234,56	14	1234,56	15	1234,56	16	1234,56	17	1234,56	18	1234,56	19	1234,56	20	1234,56	21	1234,56	22	1234,56	23	1234,56	24	1234,56	25	1234,56	26	1234,56	27	1234,56	28	1234,56	29	1234,56	30	1234,56	31	1234,56	32	1234,56	33	1234,56	34	1234,56	35	1234,56	36	1234,56	37	1234,56	38	1234,56	39	1234,56	40	1234,56	41	1234,56	42	1234,56	43	1234,56	44	1234,56	45	1234,56	46	1234,56	47	1234,56	48	1234,56	49	1234,56	50	1234,56	<table border="1"> <thead> <tr> <th>Kaimo inžineriniai tinklai</th> <th>Kaimo inžineriniai tinklai</th> </tr> <tr> <th>X</th> <th>Y</th> </tr> </thead> <tbody> <tr><td>1</td><td>1234,56</td></tr> <tr><td>2</td><td>1234,56</td></tr> <tr><td>3</td><td>1234,56</td></tr> <tr><td>4</td><td>1234,56</td></tr> <tr><td>5</td><td>1234,56</td></tr> <tr><td>6</td><td>1234,56</td></tr> <tr><td>7</td><td>1234,56</td></tr> <tr><td>8</td><td>1234,56</td></tr> <tr><td>9</td><td>1234,56</td></tr> <tr><td>10</td><td>1234,56</td></tr> <tr><td>11</td><td>1234,56</td></tr> <tr><td>12</td><td>1234,56</td></tr> <tr><td>13</td><td>1234,56</td></tr> <tr><td>14</td><td>1234,56</td></tr> <tr><td>15</td><td>1234,56</td></tr> <tr><td>16</td><td>1234,56</td></tr> <tr><td>17</td><td>1234,56</td></tr> <tr><td>18</td><td>1234,56</td></tr> <tr><td>19</td><td>1234,56</td></tr> <tr><td>20</td><td>1234,56</td></tr> <tr><td>21</td><td>1234,56</td></tr> <tr><td>22</td><td>1234,56</td></tr> <tr><td>23</td><td>1234,56</td></tr> <tr><td>24</td><td>1234,56</td></tr> <tr><td>25</td><td>1234,56</td></tr> <tr><td>26</td><td>1234,56</td></tr> <tr><td>27</td><td>1234,56</td></tr> <tr><td>28</td><td>1234,56</td></tr> <tr><td>29</td><td>1234,56</td></tr> <tr><td>30</td><td>1234,56</td></tr> <tr><td>31</td><td>1234,56</td></tr> <tr><td>32</td><td>1234,56</td></tr> <tr><td>33</td><td>1234,56</td></tr> <tr><td>34</td><td>1234,56</td></tr> <tr><td>35</td><td>1234,56</td></tr> <tr><td>36</td><td>1234,56</td></tr> <tr><td>37</td><td>1234,56</td></tr> <tr><td>38</td><td>1234,56</td></tr> <tr><td>39</td><td>1234,56</td></tr> <tr><td>40</td><td>1234,56</td></tr> <tr><td>41</td><td>1234,56</td></tr> <tr><td>42</td><td>1234,56</td></tr> <tr><td>43</td><td>1234,56</td></tr> <tr><td>44</td><td>1234,56</td></tr> <tr><td>45</td><td>1234,56</td></tr> <tr><td>46</td><td>1234,56</td></tr> <tr><td>47</td><td>1234,56</td></tr> <tr><td>48</td><td>1234,56</td></tr> <tr><td>49</td><td>1234,56</td></tr> <tr><td>50</td><td>1234,56</td></tr> </tbody> </table>	Kaimo inžineriniai tinklai	Kaimo inžineriniai tinklai	X	Y	1	1234,56	2	1234,56	3	1234,56	4	1234,56	5	1234,56	6	1234,56	7	1234,56	8	1234,56	9	1234,56	10	1234,56	11	1234,56	12	1234,56	13	1234,56	14	1234,56	15	1234,56	16	1234,56	17	1234,56	18	1234,56	19	1234,56	20	1234,56	21	1234,56	22	1234,56	23	1234,56	24	1234,56	25	1234,56	26	1234,56	27	1234,56	28	1234,56	29	1234,56	30	1234,56	31	1234,56	32	1234,56	33	1234,56	34	1234,56	35	1234,56	36	1234,56	37	1234,56	38	1234,56	39	1234,56	40	1234,56	41	1234,56	42	1234,56	43	1234,56	44	1234,56	45	1234,56	46	1234,56	47	1234,56	48	1234,56	49	1234,56	50	1234,56
Kaimo inžineriniai tinklai	Kaimo inžineriniai tinklai																																																																																																																																																																																																																
X	Y																																																																																																																																																																																																																
1	1234,56																																																																																																																																																																																																																
2	1234,56																																																																																																																																																																																																																
3	1234,56																																																																																																																																																																																																																
4	1234,56																																																																																																																																																																																																																
5	1234,56																																																																																																																																																																																																																
6	1234,56																																																																																																																																																																																																																
7	1234,56																																																																																																																																																																																																																
8	1234,56																																																																																																																																																																																																																
9	1234,56																																																																																																																																																																																																																
10	1234,56																																																																																																																																																																																																																
11	1234,56																																																																																																																																																																																																																
12	1234,56																																																																																																																																																																																																																
13	1234,56																																																																																																																																																																																																																
14	1234,56																																																																																																																																																																																																																
15	1234,56																																																																																																																																																																																																																
16	1234,56																																																																																																																																																																																																																
17	1234,56																																																																																																																																																																																																																
18	1234,56																																																																																																																																																																																																																
19	1234,56																																																																																																																																																																																																																
20	1234,56																																																																																																																																																																																																																
21	1234,56																																																																																																																																																																																																																
22	1234,56																																																																																																																																																																																																																
23	1234,56																																																																																																																																																																																																																
24	1234,56																																																																																																																																																																																																																
25	1234,56																																																																																																																																																																																																																
26	1234,56																																																																																																																																																																																																																
27	1234,56																																																																																																																																																																																																																
28	1234,56																																																																																																																																																																																																																
29	1234,56																																																																																																																																																																																																																
30	1234,56																																																																																																																																																																																																																
31	1234,56																																																																																																																																																																																																																
32	1234,56																																																																																																																																																																																																																
33	1234,56																																																																																																																																																																																																																
34	1234,56																																																																																																																																																																																																																
35	1234,56																																																																																																																																																																																																																
36	1234,56																																																																																																																																																																																																																
37	1234,56																																																																																																																																																																																																																
38	1234,56																																																																																																																																																																																																																
39	1234,56																																																																																																																																																																																																																
40	1234,56																																																																																																																																																																																																																
41	1234,56																																																																																																																																																																																																																
42	1234,56																																																																																																																																																																																																																
43	1234,56																																																																																																																																																																																																																
44	1234,56																																																																																																																																																																																																																
45	1234,56																																																																																																																																																																																																																
46	1234,56																																																																																																																																																																																																																
47	1234,56																																																																																																																																																																																																																
48	1234,56																																																																																																																																																																																																																
49	1234,56																																																																																																																																																																																																																
50	1234,56																																																																																																																																																																																																																
Kaimo inžineriniai tinklai	Kaimo inžineriniai tinklai																																																																																																																																																																																																																
X	Y																																																																																																																																																																																																																
1	1234,56																																																																																																																																																																																																																
2	1234,56																																																																																																																																																																																																																
3	1234,56																																																																																																																																																																																																																
4	1234,56																																																																																																																																																																																																																
5	1234,56																																																																																																																																																																																																																
6	1234,56																																																																																																																																																																																																																
7	1234,56																																																																																																																																																																																																																
8	1234,56																																																																																																																																																																																																																
9	1234,56																																																																																																																																																																																																																
10	1234,56																																																																																																																																																																																																																
11	1234,56																																																																																																																																																																																																																
12	1234,56																																																																																																																																																																																																																
13	1234,56																																																																																																																																																																																																																
14	1234,56																																																																																																																																																																																																																
15	1234,56																																																																																																																																																																																																																
16	1234,56																																																																																																																																																																																																																
17	1234,56																																																																																																																																																																																																																
18	1234,56																																																																																																																																																																																																																
19	1234,56																																																																																																																																																																																																																
20	1234,56																																																																																																																																																																																																																
21	1234,56																																																																																																																																																																																																																
22	1234,56																																																																																																																																																																																																																
23	1234,56																																																																																																																																																																																																																
24	1234,56																																																																																																																																																																																																																
25	1234,56																																																																																																																																																																																																																
26	1234,56																																																																																																																																																																																																																
27	1234,56																																																																																																																																																																																																																
28	1234,56																																																																																																																																																																																																																
29	1234,56																																																																																																																																																																																																																
30	1234,56																																																																																																																																																																																																																
31	1234,56																																																																																																																																																																																																																
32	1234,56																																																																																																																																																																																																																
33	1234,56																																																																																																																																																																																																																
34	1234,56																																																																																																																																																																																																																
35	1234,56																																																																																																																																																																																																																
36	1234,56																																																																																																																																																																																																																
37	1234,56																																																																																																																																																																																																																
38	1234,56																																																																																																																																																																																																																
39	1234,56																																																																																																																																																																																																																
40	1234,56																																																																																																																																																																																																																
41	1234,56																																																																																																																																																																																																																
42	1234,56																																																																																																																																																																																																																
43	1234,56																																																																																																																																																																																																																
44	1234,56																																																																																																																																																																																																																
45	1234,56																																																																																																																																																																																																																
46	1234,56																																																																																																																																																																																																																
47	1234,56																																																																																																																																																																																																																
48	1234,56																																																																																																																																																																																																																
49	1234,56																																																																																																																																																																																																																
50	1234,56																																																																																																																																																																																																																

**TERRITORIJOS NAUDOJIMO REGLAMENTAI**

	Patvirtintame detaliojo plane - sklype Nr. 33	Po detaliojo plano koregavimo
Žemės sklypo naudojimo būdas	G/G1	G/G1
Leidžiamasis pastatų aukštis (m)	12,00	12,00
Leidžiamasis užstatymo tankis	0,35	0,35 (35%)
Leidžiamasis užstatymo intensyvumas	0,75	0,75

**SUTARTINAI ŽYMĖJIMAI:**

Žymėjimas	Reikšmė
[Raudona linija]	KOREGUOJAMO ŽEMĖS SKLYPO RIBA
[Raudona linija su kvadratais]	KOREGUOJAMA STATYBOS RIBA
[Raudona linija su kvadratais]	NAIKINAMA DETALIOJO PLANO SUPROJEKTUOTA STATYBOS RIBA, ZONA
[Gulima linija su kvadratais]	PROJEKTUOJAMAS PAVIRŠINIŲ LIETAUS NUOTEKŲ TALPOS
[Gulima linija su kvadratais]	PROJEKTUOJAMAS ARTEZINIS GRĖŽINYS (apsauginė zona - 5,00 m)
[Gulima linija su kvadratais]	PROJEKTUOJAMI BUITINIŲ NUOTEKŲ VALYMO ĮRENGINIAI (reglamentuoto atstumo riba - 8,00 m)
[Raudona linija su kvadratais]	PROJEKTUOJAMAS PASTATAS

ATTESTAVO	UAB "PLANUOTOJAI" 37/20260	KOMPLEKSAS Kauno rajono savivaldybės tarybos 2007-11-22 sprendimu Nr. TS-227 patvirtinto žemės sklypo Kauno r. sav., Domeikavos sen., Varlūvos k., kat. Nr. 5217/0008/139 detaliojo plano koregavimas
A-776	PIV LAIMUTĖ PEŽELIENĖ	Žemės sklypo Nr. 33 - Žemgalos g.20 statybos ribos, zonos, planuojamos teritorijos aprašymo inžineriniai tinklams būdo koregavimo projektas
A-776	ARCH. LAIMUTĖ PEŽELIENĖ	BRĖŽINYS
ETAPAS	PLANAVIMO ORGANIZATORINI	STATYBOS RIBOS, ZONOS KOREGAVIMO BRĖŽINYS
DP	PRIVATUS ASMŪS - K.K.	PLAN - 2004 DETALIOJO PLANO KOREGAVIMO PROJEKTAS
		MASTELIS 1:500
		LAIK. 1 1 0

**DETALŪS METADUOMENYS**

<b>Dokumento sudarytojas (-ai)</b>	Kauno rajono savivaldybė
<b>Dokumento pavadinimas (antraštė)</b>	Dėl Kauno rajono savivaldybės tarybos 2007-11-22 sprendimu Nr. TS- 227 patvirtinto žemės sklypo Kauno r. sav., Domeikavos sen., Varlupos k., kadastro Nr.5217/0008:139 detaliojo plano koregavimo, žemės sklype Kauno r. sav., Domeikavos sen., Varlupos k., Žemygalos g. 20, kadastro Nr. 5217/0008:556, pagal Lietuvos Respublikos Teritorijų planavimo įstatymo 28 straipsnio 9 dalį
<b>Dokumento registracijos data ir numeris</b>	2024-10-07 Nr. MP-1165
<b>Dokumento gavimo data ir dokumento gavimo registracijos numeris</b>	-
<b>Dokumento specifikacijos identifikavimo žymuo</b>	ADOC-V1.0
<b>Parašo paskirtis</b>	Pasirašymas
<b>Parašą sukūrusio asmens vardas, pavardė ir pareigos</b>	Valerijus Makūnas Meras
<b>Parašo sukūrimo data ir laikas</b>	2024-10-07 11:46
<b>Parašo formatas</b>	Trumpalaikio galiojimo (XAdES-T)
<b>Laiko žymoje nurodytas laikas</b>	2024-10-07 11:46
<b>Informacija apie sertifikavimo paslaugų teikėją</b>	RCSC IssuingCA
<b>Sertifikato galiojimo laikas</b>	2023-06-29 14:10 - 2025-06-28 14:10
<b>Informacija apie būdus, naudotus metaduomenų vientisumui užtikrinti</b>	-
<b>Pagrindinio dokumento priedų skaičius</b>	1
<b>Pagrindinio dokumento priedamų dokumentų skaičius</b>	0
<b>Priedamo dokumento sudarytojas (-ai)</b>	-
<b>Priedamo dokumento pavadinimas (antraštė)</b>	Sprendinių brėžinys pasirašytas.pdf
<b>Priedamo dokumento registracijos data ir numeris</b>	-
<b>Programinės įrangos, kuria naudojantis sudarytas elektroninis dokumentas, pavadinimas</b>	Elpako v.20241003.2
<b>Informacija apie elektroninio dokumento ir elektroninio (-ių) parašo (-ų) tikrinimą (tikrinimo data)</b>	Tikrinant dokumentą nenustatyta jokių klaidų (2024-10-07)
<b>Elektroninio dokumento nuorašo atspausdinimo data ir ją atspausdinęs darbuotojas</b>	2024-10-07 nuorašą suformavo Daiva Tankevičienė
<b>Paieškos nuoroda</b>	-
<b>Papildomi metaduomenys</b>	-