

Topografinio plano pildymas suderintas su kaimo organizacijos

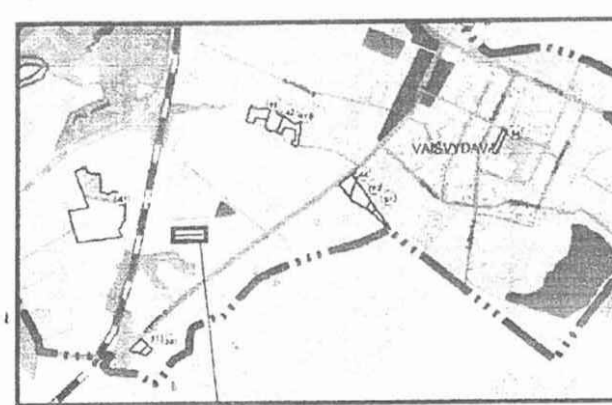
Eil. Nr.	Pavadinimas	Pavardė, Parašas	Data
1	AB "VST" Kauno skyrius	Pavardė, Parašas	2009-07-17
2	AB "Lubovos dūjos" Kauno filialas	Pavardė, Parašas	2009-07-16
3	UAB "Kauno gatvių apšvietimas"	Pavardė, Parašas	2009-07-16
4	Kauno m. sav. adm. urbanistinės skyrius	Pavardė, Parašas	2009-07-17
5	AB "Kauno energija"	Pavardė, Parašas	2009-07-16
6	AB "Autolita"	Pavardė, Parašas	2009-07-16
7	AB "Teo LT"	Pavardė, Parašas	2009-07-16
8	UAB "Kauno vandentvys"	Pavardė, Parašas	2009-07-16

Luokės derinimo būklė: 01 - medžiagos projekto užtikrinimas

Kauno m. vietos atskleidimo sistema Koordinatų sistema LKS94

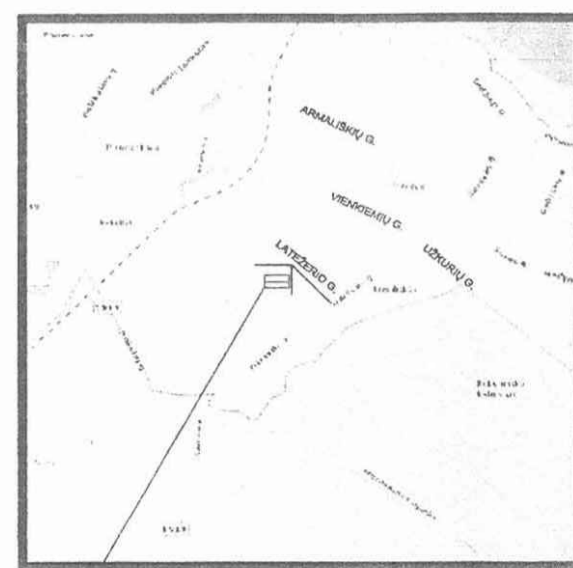
Geomatinių		Klasifikacija	
Laisvės Nr. 1801/0294/073		Klasifikacija: 1801/0294/073	
Dir.	K. Burdulis	2009-07	TOPOGRAFINIS NUOTRAUKA
Proj. vedėjas	A. Petrauskas	2009-07	LAIDA
ETAPAS	Užsakovs: ALBINA RAMOŠKA, VALENTINA ADOLFINA RAMOŠKIENĖ	M 1:500	Lapai: 0

IŠTRAUKA IŠ KAUNO M. BENDROJO PLANO

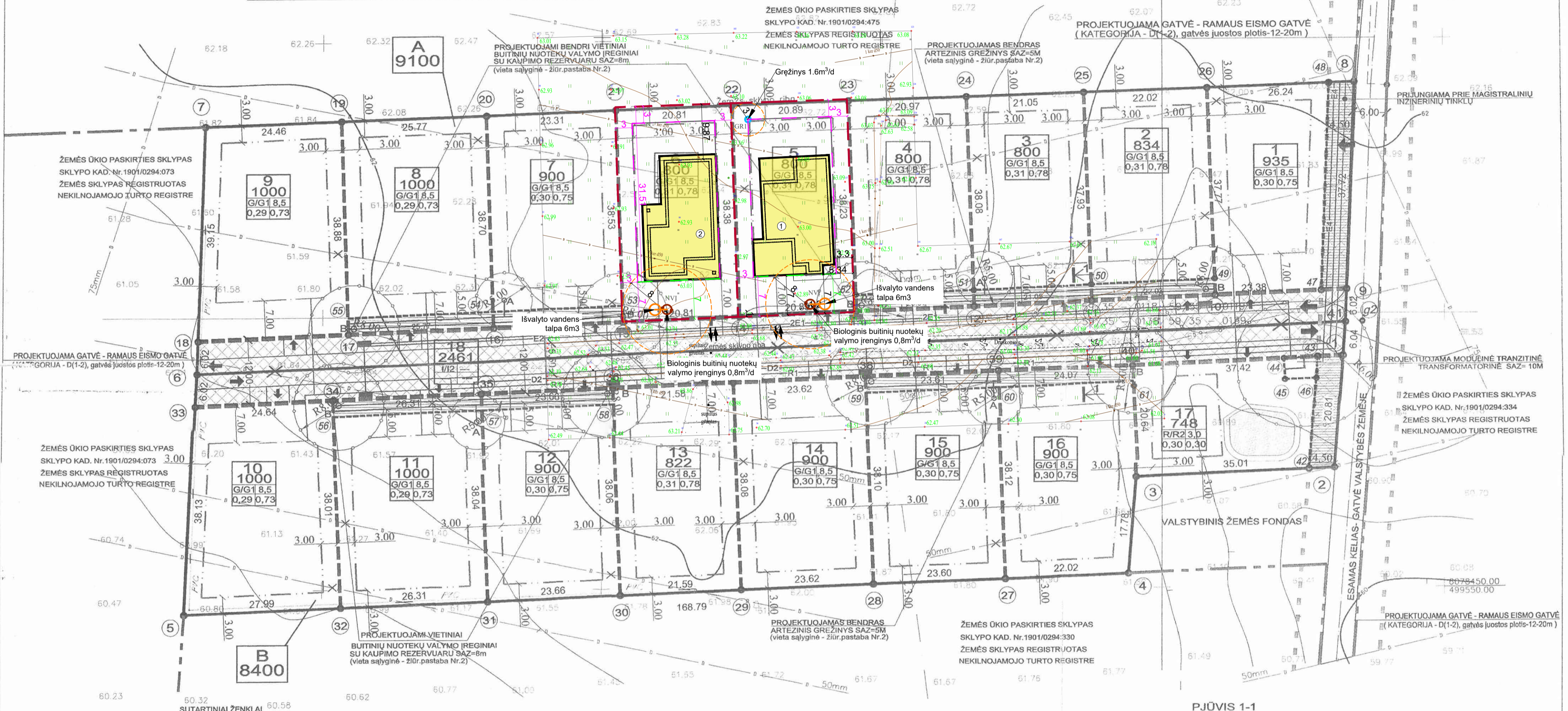


PROJEKTUOJAMI SKLYPAI

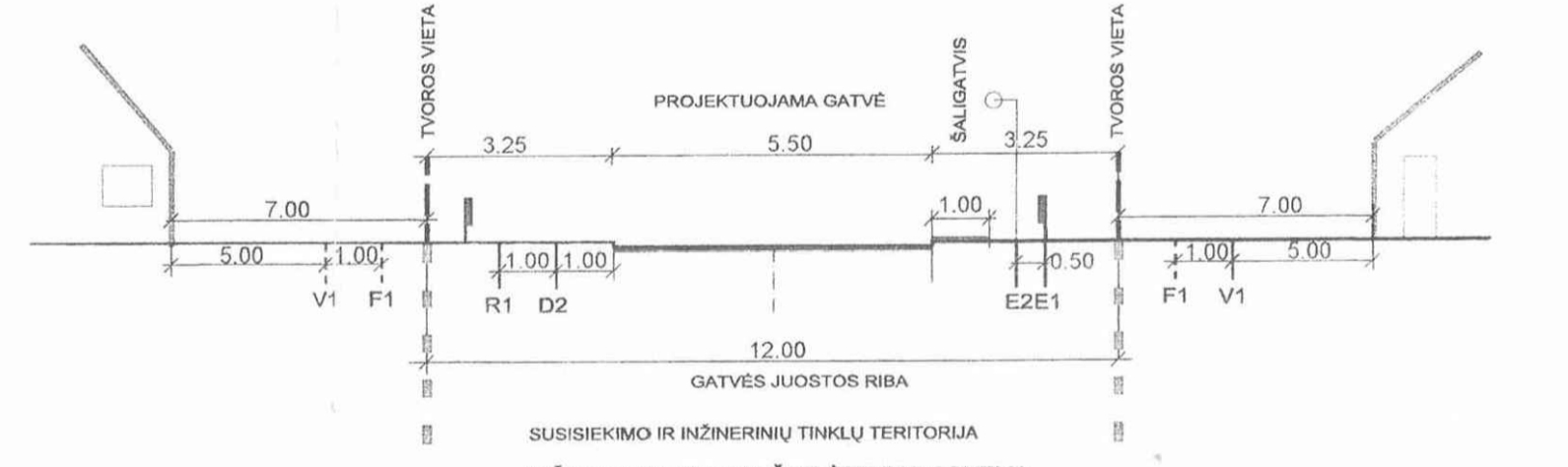
SITUACIJOS SCHEMA



PROJEKTUOJAMI SKLYPAI



PJŪVIS 1-1



PASTABOS:

- Perspektyviniai inžineriniai tinklai jungiami į bendrą Kauno miesto inžinerinių tinklų sistemą. Projektuojami tinklų galinėjimas ir renginių išdėstymo vieta tikslinama rengiant konkrečių pastatų inžinerinių tinklų techninius projektus. Projektuojami laikini vietiniai valymo įrenginiai, bei arteziniai gręžiniai. Sudaroma sutartis su įmone, dėl išvalyto buitinių nuotekų išvežimo. Rengiant greimo sklypo kad. Nr. 1901/0294/73 detalų planą, yra galimybė išvalyti buitinių nuotekų ir lietaus vandenį išleisti į Sėmėnos upelį.
- Techinio projekto metu sudaroma atskira notarinė sutartis tarp sklypų savininkų, dėl bendrų artezinių gręžinių bei valymo įrenginių rengimo ir eksploatavimo.
- Techinio projekto rengimo stadijoje nustatius, kad inžineriniai tinklai bus tiesiami per kitus privačius ar nuomojamus žemės sklypus, būtina įstatymų numatyta tvarka gauti tų sklypų savininkų ar nuomininkų sutikimus ir inžinerinių tinklų klojusių savininkų sutikimus.
- Projektuojama modulinė tranzitinė transformatorinė priėjama nuo 10 kV Vaisvydavo oro linijos L-200 artimiausios atramos arba 10 kV Žasmos oro linijos L-600 artimiausios atramos.
- Prie sklypo ribos projektuojamos įvadinės apskaitos spintos. Elektros kabelių tranzitinės-apskaitos spintos vieta sąlyginė, tiksinti techniniame projekte.
- Dujotiekio bei ryšių tinklų tiesimas bus sprendžiamas atskiru techniniu projektu.
12. Projektuojama priešgaisrinė kėdra išoriniam gaisrinėms. Tiksli vieta parenkama techninio projekto metu.

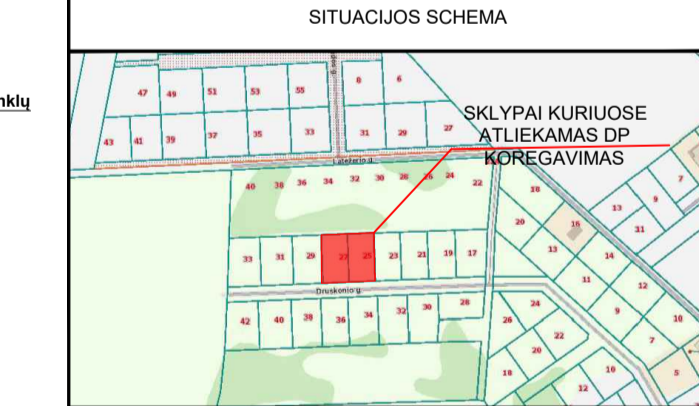
TERITORIJOS TVARKYMO IR NAUDOJIMO REŽIMAS DRUSKONIO G. 25

ŽEMĖS SKLYPO NAUDOJIMO BŪDAS	PATVIRTINTAS DETALUSIS PLANAS	PO DETALIOJO PLANO KOREGAVIMO
ŽEMĖS SKLYPO PLOTAS	800m ²	800m ²
LEISTINAS PASTATŲ AUKŠTIS M	8.5m	8.5m
LEISTINAS SKLYPO UŽSTATYMO TANKUMAS	0.31	0.31
LEISTINAS UŽSTATYMO INTENSIVUMAS	0.78	0.78

TERITORIJOS TVARKYMO IR NAUDOJIMO REŽIMAS DRUSKONIO G. 27

ŽEMĖS SKLYPO NAUDOJIMO BŪDAS	PATVIRTINTAS DETALUSIS PLANAS	PO DETALIOJO PLANO KOREGAVIMO
ŽEMĖS SKLYPO PLOTAS	800m ²	800m ²
LEISTINAS PASTATŲ AUKŠTIS M	8.5m	8.5m
LEISTINAS SKLYPO UŽSTATYMO TANKUMAS	0.31	0.31
LEISTINAS UŽSTATYMO INTENSIVUMAS	0.78	0.78

Pastabos:
1. Koordinatų sistema LKS-94, aukščių sistema - Baltijos.
2. Koreguojama detaliojo plano numatyta statybinė zona, bei inžinerinių tinklų sprendiniai. Kiti detaliojo plano numatyti sprendiniai nekeičiami.



SUTARTINIAI ŽYMĖJIMAI

- Projektuojamas vienbutis gyvenamasis namas
- Projektuojamas vienbutis gyvenamasis namas Druskonio g. 25
- Projektuojamas vienbutis gyvenamasis namas Druskonio g. 27
- Stogo kontūras
- Sklypo riba
- Statybos linija
- Statybos zona prieš DP ketinimą
- Statybos zona po DP ketinimą
- Projektuojamas įvažiavimas į sklypą
- Artezinis gręžinys sklype Druskonio g. 25
- Nuotekų valykla
- Santarinės apsaugos zonos riba

—	SKLYPŲ REGISTRUOTŲ NEKILNOJAMOJO TURTO REGISTRE
—	APSARGINIŲ ZONŲ RIBA
—	GATVĖS JUOSTOS RIBA TARP RAUDONŲJŲ LINIJŲ
—	ESAMO SKLYPO RIBA
—	NAIKINAMO SKLYPO RIBA
—	NAUJAI PROJEKTUOJAMŲ SKLYPŲ RIBA
③	PROJEKTUOJAMŲ SKLYPŲ RIBŲ, SERVITUŲ RIBŲ TAŠKAI
1	SKLYPO NR. (pagal ekspliciaciją) SKLYPO PLOTAS (kv.m.)
—	NAIKINAMI DRENAŽO RINKTULIAI
—	ESAMŲ DRENIŲ GALŲ UŽKIMŠIMAS PLASTMASINIAIS KAMŠCIAIS
—	STATYBOS LINIJA
→	PROJEKTUOJAMO ĮVAŽIAVIMO-ĮŠVAŽIAVIMO Į SKLYPĄ VIETA (tikslinti tech. projekto metu)
—	STATYBOS RIBA (linija, už kurios negalima statyti statyba)
—	SUSISIEKIMO IR INŽINERINIŲ TINKLŲ KORIDORIŲ RIBOS
—	SERVITUTO RIBOS (ZONA)
G1 8,5	0,29 0,87
V1	PROJEKTUOJAMI VANDENTIEKIO TINKLAI
F1	PROJEKTUOJAMI BUITIES NUOTEKŲ TINKLAI
R1	PROJEKTUOJAMI PERSPEKTYVINIAI RYŠIŲ TINKLAI
D2	PROJEKTUOJAMI PERSPEKTYVINIAI VID. SL. DUJOTIEKIO TINKLAI
E1	PROJEKTUOJAMA 0,4 kV KABELINĖ ELEKTROS TINKLŲ LINIJA
IAS	ELEKTROS KABELIŲ TRANZITINĖ-APSKAITOS SPINTA (vieta sąlyginė)
E2	PROJEKTUOJAMA 10 kV KABELINĖ ELEKTROS TINKLŲ LINIJA
E4	PROJEKTUOJAMA GATVĖS APŠVIETIMO TINKLAI
E4	PROJEKTUOJAMAS ARTEZINIS GRĖŽINYS SAZ-SM A
—	PROJEKTUOJAMI BUITINIŲ NUOTEKŲ VALYMO ĮRENGINIAI B SAZ-SM (staliniai, patenkantys į apsaugos zoną -automobilijų saugykla, garažas)

PROJEKTUOJAMAS DRENAŽAS P/C VAMZDŽIAIS
DRENIŲ PRIJUNGIMAS PRIE PROJEKT RINKTUVŲ

ETAPAS	PLANAVIMO ORGANIZATORIAI	ZYMUO	LAPAS	LAPŲ SK.
DP	MANŲŠA RAMOŠKA, VALENTINA ADOLFINA RAMOŠKIENĖ	54-PLAN-2010-DETALUSIS PLANAS	2	2

LAIDA	DATA	LAIDOS STATUSAS, KEITIMO PRIEŽASTIS (JEI TAIKOMA)
0	2024-02-12	Statybos leidimui, konkursui ir statybai

STATYTOJAS IR (ARBA) UŽSAKOVAS	DOKUMENTO ŽYMUO	LAPAS	LAPŲ SK.
UAB "SPALVONIKOS FASADAI"	01240212-01-TDP-DPK-B-01	1	1