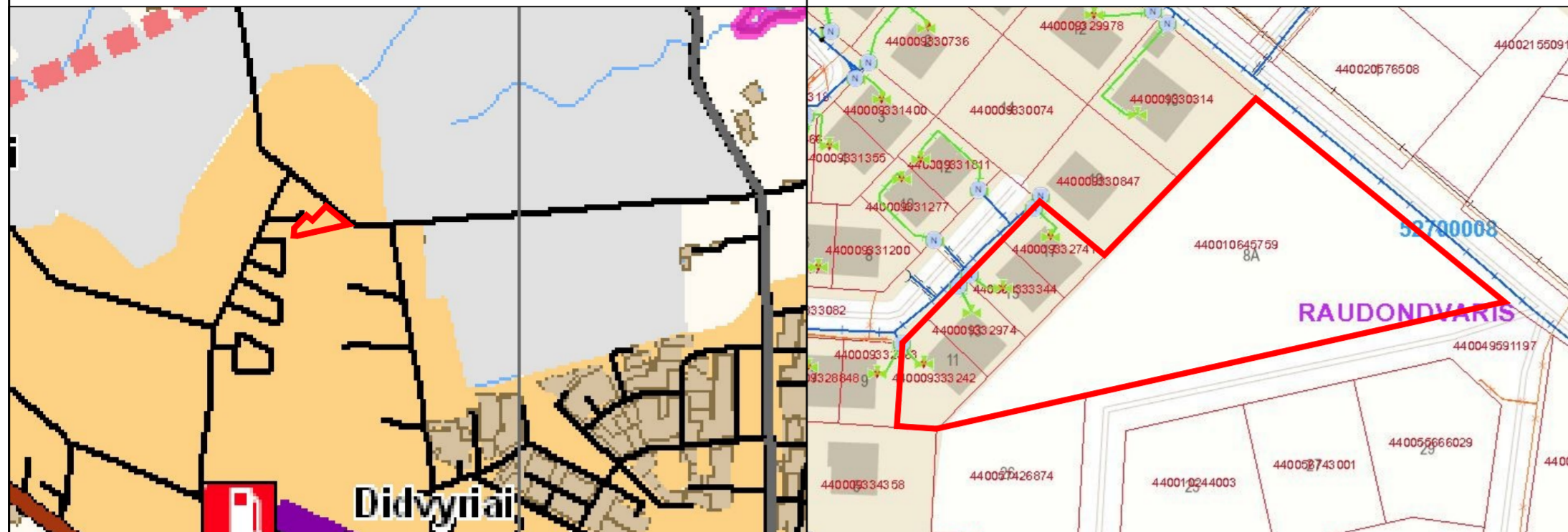


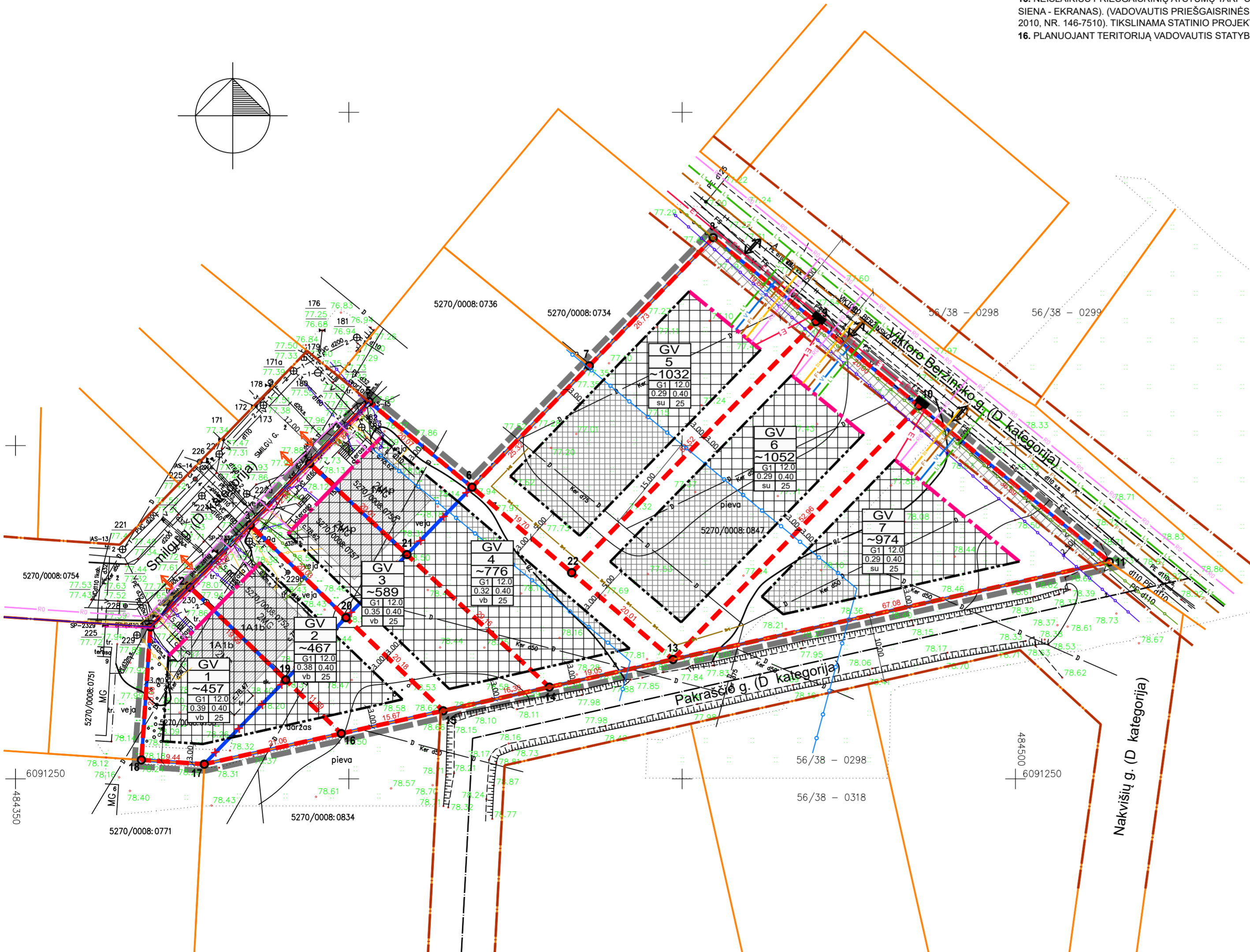
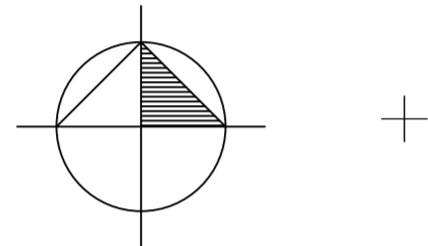
ĮŠTRAUKA IŠ BENDROJO PLANO. SUSISIEKIMO INFRASTRUKTŪRA.

ĮŠTRAUKA IŠ GEOPORTAL.LT



PASTABOS IR PAAIŠKINIMAI

1. PLANUOJAMOJE TERITORIJOJE ESAMI GYVENAMIEJI NAMAI PRIJUNGTI PRIE VANDENTIEKIO, BUITINIŲ IR LIETAUS NUOTEKŲ, DUJOTIEKIO IR ELEKTROS CENTRALIZUOTŲ TINKLŲ. NAUJAI NUMATOMOSE ŽEMĖS SKLYPUOSE NR. 5-7 TAIP PAT PLANUOJAMAS PRISIJUNGIMAS PRIE ESAMŲ CENTRALIZUOTŲ TINKLŲ.
2. TECHNINIŲ PROJEKTŲ RENGIMO METU PAAIŠKĖJUS, KAD TINKLAI PRIE KURIŲ PAGEIDAUJAMA PRISIJUNGTI YRA PRIVATŲS, PRISIJUNGIMUI PRIE ŠIŲ LINIJŲ REIKALINGAS JAS KLOJUSIŲ SAVO LĖŠOMIS SAVININKŲ RAŠTIŠKAS SUTIKIMAS.
3. NUMATYTOS IR IŠSKIRTOS ZONOS PERSPEKTYVINIAMS ELEKTROS, RYŠIŲ, VANDENTIEKIO BEI BUITIES IRI LIETAUS NUOTEKŲ TINKLAMS.
4. INŽINERINIŲ SISTEMŲ ĮRENGINIŲ IR ĮVADIŲ VIETOS ŠALYGINĖS, PLANE VAIZDUOJAMOS SCHEMATIŠKAI.
5. ELEKTRA NUMATOMA PAJUNGTI PAGAL ELEKTROS TINKLUS EKSPLOATUOJANČIOS ORGANIZACIJOS TECHNINES ŠALYGAS, PRIEŠ TAI PARENGUS TECHNINĮ PROJEKTĄ.
6. ESANT BŪTINYBEI NUMATYTI TRUKDANČIŲ STATYBŲ VEIKIANČIŲ ELEKTROS IR DUJŲ TINKLŲ IŠKĖLIMĄ (LR ENERGETIKOS MINISTERIO 2012-07-04 ĮSAKYMU NR. 1-127).
7. ELEKTROS KABELIS TURI BŪTI TIESIAMAS NE MAŽESNIU NEI 1 METRO ATSTUMU NUO KELIO VAŽIUOJAMOSIOS DALIES, TAČIAU NE ARČIAU KAIP 0,6 METRO NUO SKLYPO RIBOS. JEI ELEKTROS KABELIS BUS TIESIAMAS PO VAŽIUOJAMĄ DALIMI, JIS TURI BŪTI ĮMAUTAS Į PVC VAMZDĮ.
8. NUSTAČIUS, KAD INŽINERINĖS KOMUNIKACIJOS BUS TIESIAMOS PER PRIVAČIUS AR NUOMOJAMUS ŽEMĖS SKLYPUS, BŪTINA GAUTI TŲ SKLYPŲ SAVININKŲ ARBA ŽEMĖS NAUDOTOJŲ SUTIKIMUS.
9. PAKLOJUSIŲ TINKLUS IR ATLIKUS IŠPILDOMĄ TOPOGRAFINĖ NUOTRAUKĄ, TIKSLINAMAS KADASTRINIS PAŽYMĖJIMAS, ĮVEDANT NAUJUS ŽEMĖS NAUDOJIMO APRIBOJIMUS.
10. ŽEMĖS SKLYPE PROJEKTUOJAMIEMS IR ESAMIEMS INŽINERINIAMS TINKLAMS TAIKOMOS SPECIALIŲJŲ ŽEMĖS NAUDOJIMO ŠALYGŲ ĮSTATYMA S.
11. STATYBA ESAMŲ INŽINERINIŲ TINKLŲ APSAUGOS ZONOSE GALIMA TIK PARENGUS INŽINERINIŲ TINKLŲ IŠKĖLIMO PROJEKTUS TECHNINIO PROJEKTO RENGIMO METU.
12. PRIVALU UŽTIKRINTI GRETA ESANČIŲ SKLYPŲ DRENAŽO VEIKIMĄ, JEI TAI PRIKLAUSO NUO ŽEMĖS SKLYPUOSE ESANČIO DRENAŽO. STATYTI PASTATUS IR POŽEMINES KOMUNIKACIJAS DRENAŽO APSAUGOS ZONOSE GALIMA TIK ĮVYKDYTI MELIORACIJOS STATINIŲ IŠKĖLIMĄ, VADOVAUJANTIS SPECIALIŲJŲ ŽEMĖS NAUDOJIMO ŠALYGŲ ĮSTATYMO 93 STRAIPSNIO 2 DALIMI, TIKSLIAI NUSTAČIUS (ATSİKASUS) DRENAŽO RINKTUVO BUVIMO VIETĄ IR SUDERINUS SU SAVIVALDYBĖS ADMINISTRACIJOS DIREKTORIAUS ĮGALIOTU SAVIVALDYBĖS ADMINISTRACIJOS ATSTOVU, APSAUGOS ZONA GALI BŪTI PO 5 METRUS Į ABI PUSES NUO DRENAŽO RINKTUVO . TIKSLINAMA TECHNINIŲ PROJEKTŲ RENGIMO METU.
13. DETALIUOJU PLANU NUMATOMI MELIORACIJOS ĮRENGINIŲ PERKĖLIMAI PATEIKIAMI KAIP PRINCIPINIAI. MELIORACIJOS ĮRENGINIŲ PERKĖLIMO VYKDYMU TURI BŪTI PARENGTAS ATSKIRAS TECHNINIS PROJEKTAS.
14. NUMATOMOS IŠORĖS GAISRŲ GESINIMO PRIEMONĖS: PRIEŠGAISRINIAI HIDRANTAI, ESANTYS ŽALVARINIO GATVĖJE BEI RAMYBĖS IR VIKTORO BERŽINSKO GATVIŲ SANKIRTOJE, NUTOLĘ NUO PLANUOJAMOS TERITORIJOS APIE 200 METRŲ.
15. NEIŠLAIKIUS PRIEŠGAISRINIŲ ATSTUMŲ TARP STATINIŲ, GAISRO PLITIMAS Į KITUS STATINIUS TURI BŪTI RIBOJAMAS PRIEŠGAISRINĖMS UŽTVAROMIS (PRIEŠGAISRINĖ SIENA - EKRANAS). (VADOVAUTIS PRIEŠGAISRINĖS APSAUGOS IR GELBĖJIMO DEPARTAMENTO PRIE VRM DIREKTORIAUS 2010 M. GRUODŽIO 7 D. ĮSAKYMU NR. 1-338 (ŽIN., 2010, NR. 146-7510). TIKSLINAMA STATINIO PROJEKTAVIMO METU.
16. PLANUOJANT TERITORIJĄ VADOVAUTIS STATYBOS TECHNINIŲ REGLAMENTU STR 2.02.09:2005 „VIENBUČIAI IR DVIBUČIAI GYVENAMIEJI PASTATAI“.



T		M		N	
1	2	3	4	5	6
SUTARTINIAI ŽYMĖJIMAI					
T - TERITORIJOS NAUDOJIMO TIPAS					
M - SKLYPO NUMERIS					
N - SKLYPO PLOTAS KV.M					
1 - SKLYPO NAUDOJIMO BŪDAS					
2 - STATINIŲ AUKŠTIS, M					
3 - SKLYPO UŽSTATYMO TANKIS (NORMATYVINIS)					
4 - SKLYPO UŽSTATYMO INTENSIVUMAS					
5 - UŽSTATYMO TIPAS					
6 - PRIKLAUSOMIŲ ŽELDYNŲ IR ŽELDINIŲ TERITORIJŲ DALYS, %					
NT REGISTRE ĮREGISTRUOTO SKLYPO RIBOS					
✕ ✕ NAIKINAMOS SKLYPŲ RIBOS					
- - - - - NAUJOS PLANUOJAMŲ SKLYPŲ RIBOS					
- - - - - DETALIOJO PLANO KOREGAVIMO GALIOJIMO RIBA					
- - - - - GRETIMŲ SKLYPŲ RIBOS					
- - - - - STATYBOS RIBA (3 metrai nuo sklypo ribos)					
- - - - - STATYBOS ZONA					
- - - - - GALIMA STATYBOS ZONA IŠKĖLUS MELIORACIJOS ĮRENGINIUS					
- - - - - STATYBOS LINIJA					
- - - - - SUSISIEKIMO IR INŽINERINIŲ TINKLŲ KORIDORIŲ RIBOS					
- - - - - GATVĖS RAUDONOJI LINIJA					
- - - - - GATVĖS AŠINĖ LINIJA					
↔ ESAMI ĮVAŽIAVIMAI - IŠVAŽIAVIMAI					
↔ PLANUOJAMI ĮVAŽIAVIMAI - IŠVAŽIAVIMAI (vieta preliminari ir tikslinama TP rengimo metu)					
1A1b ESAMI STATINIAI					
- - - - - MELIORACIJOS ĮRENGINIŲ APSAUGOS ZONOS RIBA					
- - - - - PLANUOJAMAS DRENAŽO APVEDIMAS (IŠKĖLIMAS)					
- - - - - ELEKTROS LINIJŲ APSAUGOS ZONOS RIBA					
- - - - - VANDENTIEKIO TINKLŲ APSAUGOS ZONOS RIBA					
- - - - - FEKALINĖS KANALIZACIJOS APSAUGOS ZONOS RIBA					
- - - - - DUJOTIEKIO TINKLŲ APSAUGOS ZONOS RIBA					
PLANUOJAMI INŽINERINIAI TINKLAI					
- - - - - PLANUOJAMI VANDENTIEKIO TINKLAI SU APSAUGOS ZONA PO 2.5M PL.					
- - - - - PLANUOJAMI BUITINIŲ NUOTEKŲ TINKLAI SU APSAUGOS ZONA PO 2.5M PL.					
- - - - - PLANUOJAMI LIETAUS NUOTEKŲ TINKLAI SU APSAUGOS ZONA PO 2.5M PL.					
- - - - - PLANUOJAMAS 0.4 KV ELEKTROS KABELIS SU APSAUGOS ZONA PO 1 M PL.					
- - - - - PROJEKTUOJAMA ĮVADINĖ ELEKTROS APSKAITOS SPINTA					
- - - - - PLANUOJAMI RYŠIŲ TINKLAI SU APSAUGOS ZONA PO 1M PL.					
- - - - - PLANUOJAMI DUJOTIEKIO TINKLAI SU APSAUGOS ZONA PO 2M PL.					

		Serijos krant. 16-114, Kaunas, Tel. 8-652-71128		OBJEKTAUS: KAUNO RAJONO SAVIVALDYBĖS TARYBOS 2006-04-27 SPRENDIMU NR. TS-82 PATVIRTINTO DETALIOJO PLANO KOREGAVIMAS ŽEMĖS SKLYPUOSE KAUNO R. SAV., RAUDONDVARIO SEN., DIDVYRIŲ K., SMILGŲ G. 11, KAD. NR. 5270/0008:755, SMILGŲ G. 13, KAD. NR. 5270/0008:752, SMILGŲ G. 15, KAD. NR. 5270/0008:757, SMILGŲ G. 17, KAD. NR. 5270/0008:750	
Atestato Nr.	Pareigos	V. Pavardė	Parašas	Data	Brėžinys
A1710	PV	J. Pliskauskienė		2021-12	INŽINERINĖS INFRASTRUKTŪROS BRĖŽINYS M 1:500
	arch.	I. Satkutė		2021-12	Laida
					0
Etapas	ADRESAS: Kauno r. sav., Raudondvario sen., Didvyrių k., Smilgų g. 11, 13, 15, 17 ir Viktoro Beržinsko g. 8A			Žymuo	Lapas Lapų
DP	INICIATORIAI: Privatus asmenys			POL20201214-DP-01	1 1