

PLANAVIMO DOKUMENTŲ TIKSLUMAS

1. Tikslumas planavimo dokumentams, kuriuose nurodoma tiksliai, kaip turėtų būti įgyvendinami planavimo dokumentų reikalavimai.

2. Tikslumas planavimo dokumentams, kuriuose nurodoma tiksliai, kaip turėtų būti įgyvendinami planavimo dokumentų reikalavimai.

3. Tikslumas planavimo dokumentams, kuriuose nurodoma tiksliai, kaip turėtų būti įgyvendinami planavimo dokumentų reikalavimai.

4. Tikslumas planavimo dokumentams, kuriuose nurodoma tiksliai, kaip turėtų būti įgyvendinami planavimo dokumentų reikalavimai.

5. Tikslumas planavimo dokumentams, kuriuose nurodoma tiksliai, kaip turėtų būti įgyvendinami planavimo dokumentų reikalavimai.

6. Tikslumas planavimo dokumentams, kuriuose nurodoma tiksliai, kaip turėtų būti įgyvendinami planavimo dokumentų reikalavimai.

7. Tikslumas planavimo dokumentams, kuriuose nurodoma tiksliai, kaip turėtų būti įgyvendinami planavimo dokumentų reikalavimai.

8. Tikslumas planavimo dokumentams, kuriuose nurodoma tiksliai, kaip turėtų būti įgyvendinami planavimo dokumentų reikalavimai.

9. Tikslumas planavimo dokumentams, kuriuose nurodoma tiksliai, kaip turėtų būti įgyvendinami planavimo dokumentų reikalavimai.

10. Tikslumas planavimo dokumentams, kuriuose nurodoma tiksliai, kaip turėtų būti įgyvendinami planavimo dokumentų reikalavimai.

Objektas	Plotas (kv. m)	Plotas (ha)	Plotas (akrai)	Plotas (dešimtina akra)
1	1000	0,1	0,1	0,1
2	2000	0,2	0,2	0,2
3	3000	0,3	0,3	0,3
4	4000	0,4	0,4	0,4
5	5000	0,5	0,5	0,5
6	6000	0,6	0,6	0,6
7	7000	0,7	0,7	0,7
8	8000	0,8	0,8	0,8
9	9000	0,9	0,9	0,9
10	10000	1,0	1,0	1,0

DETALIOJO PLANO TERITORIJOS TVARKYMO RĖŽIMO PAGRINDINIŲ SPRENDINIŲ APRAŠOMOJI LENTELĖ

Objektas	Plotas (kv. m)	Plotas (ha)	Plotas (akrai)	Plotas (dešimtina akra)	Objektas	Plotas (kv. m)	Plotas (ha)	Plotas (akrai)	Plotas (dešimtina akra)
1	1000	0,1	0,1	0,1	1	1000	0,1	0,1	0,1
2	2000	0,2	0,2	0,2	2	2000	0,2	0,2	0,2
3	3000	0,3	0,3	0,3	3	3000	0,3	0,3	0,3
4	4000	0,4	0,4	0,4	4	4000	0,4	0,4	0,4
5	5000	0,5	0,5	0,5	5	5000	0,5	0,5	0,5
6	6000	0,6	0,6	0,6	6	6000	0,6	0,6	0,6
7	7000	0,7	0,7	0,7	7	7000	0,7	0,7	0,7
8	8000	0,8	0,8	0,8	8	8000	0,8	0,8	0,8
9	9000	0,9	0,9	0,9	9	9000	0,9	0,9	0,9
10	10000	1,0	1,0	1,0	10	10000	1,0	1,0	1,0



DETALIOJO PLANO KOREGAVIMO RIBA

1. Tikslumas planavimo dokumentams, kuriuose nurodoma tiksliai, kaip turėtų būti įgyvendinami planavimo dokumentų reikalavimai.

2. Tikslumas planavimo dokumentams, kuriuose nurodoma tiksliai, kaip turėtų būti įgyvendinami planavimo dokumentų reikalavimai.

3. Tikslumas planavimo dokumentams, kuriuose nurodoma tiksliai, kaip turėtų būti įgyvendinami planavimo dokumentų reikalavimai.

4. Tikslumas planavimo dokumentams, kuriuose nurodoma tiksliai, kaip turėtų būti įgyvendinami planavimo dokumentų reikalavimai.

5. Tikslumas planavimo dokumentams, kuriuose nurodoma tiksliai, kaip turėtų būti įgyvendinami planavimo dokumentų reikalavimai.

6. Tikslumas planavimo dokumentams, kuriuose nurodoma tiksliai, kaip turėtų būti įgyvendinami planavimo dokumentų reikalavimai.

7. Tikslumas planavimo dokumentams, kuriuose nurodoma tiksliai, kaip turėtų būti įgyvendinami planavimo dokumentų reikalavimai.

8. Tikslumas planavimo dokumentams, kuriuose nurodoma tiksliai, kaip turėtų būti įgyvendinami planavimo dokumentų reikalavimai.

9. Tikslumas planavimo dokumentams, kuriuose nurodoma tiksliai, kaip turėtų būti įgyvendinami planavimo dokumentų reikalavimai.


10. Tikslumas planavimo dokumentams, kuriuose nurodoma tiksliai, kaip turėtų būti įgyvendinami planavimo dokumentų reikalavimai.

DETALIOJO PLANO KOREGAVIMO RIBA

Sutartiniai ženklai:
DETALIOJO PLANO KOREGAVIMO RIBA

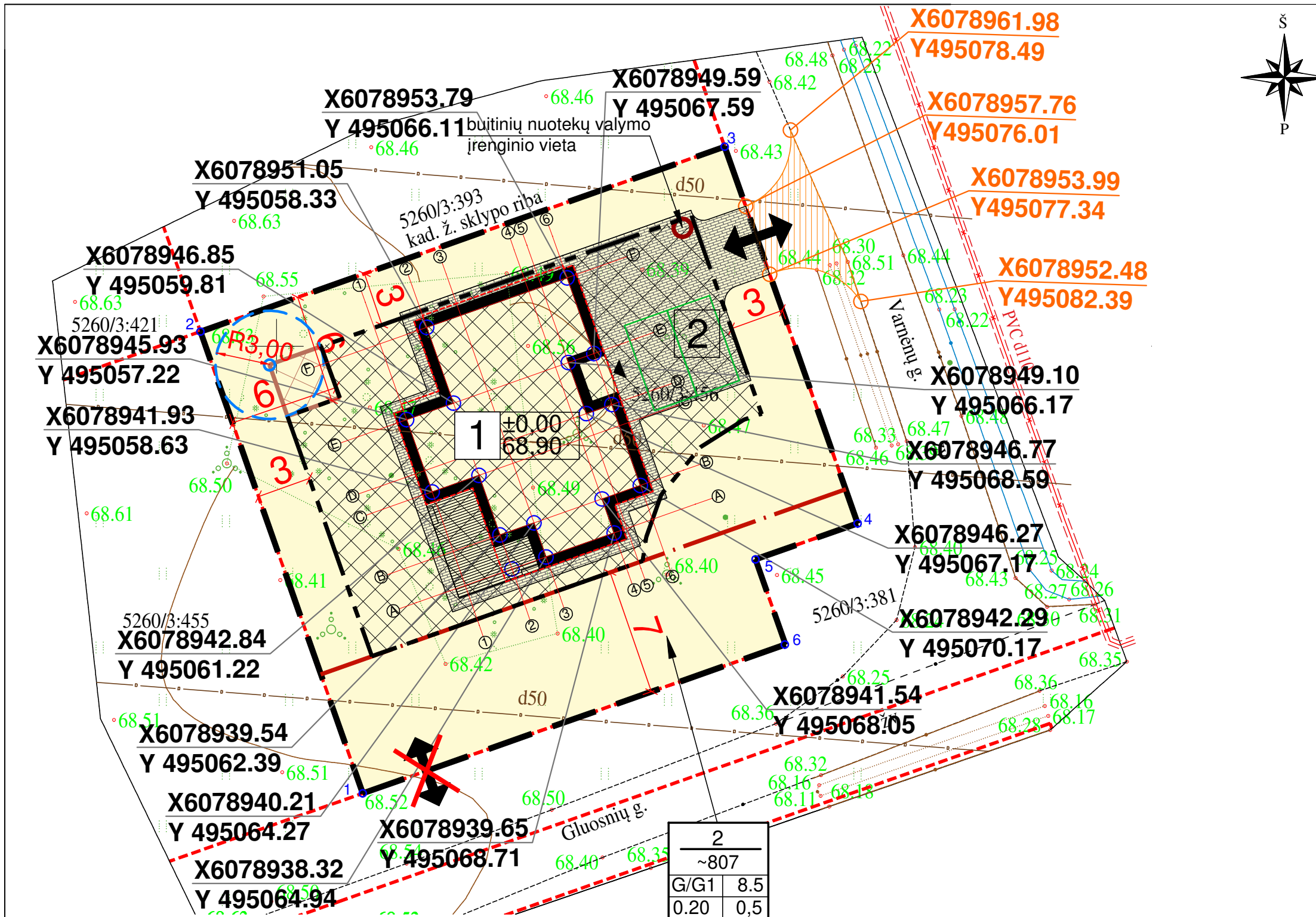
GAISRINĖS PASTABOS

1. Projektuojamų pastatų ugniai atsparumo laipsnis nustatomas techninio darbo projekto metu. Nuo gretimų statinių norminiai atstumai išlaikomi vadovaujantis GAISRINĖS SAUGOS PAGRINDINIŲ REIKALAVIM AIS .
2. Privažiavimas prie pastatų numatomas kietomis dangomis. Pravažiavimų plotis ne siauresnis kaip 3,5 m.
3. Išorės gaisrų gesinimas numatomas nuo projektuojamų priešgaisrinį hidrantų.
4. Neįrengus centralizuotų išorės gaisrų gesinimo priemonių, pastato statytojas įsipareigoja iki pastato pridavimo užtikrinti išorės gaisro gesinimo priemonių buvimą.
5. Konkrecios priemonės gaisrų gesinimui projektuojamos techninio projekto rengimo stadijoje.

Laida	Išleidimo data	Laidos statusas ir išleidimo priežastis (jei taikoma)			
 <p>ARCHITEKTŲ GILDIA www.architektugildija.lt /K 300935676, Išradėjų g. 18 Šiauliai, tel.:868430306</p>			ŽEMĖS SKLYPO, ESANČIO KAUNO R. SAV., GARLIAVOS APYLINKIŲ SEN., KARKAZŲ K., VARNĖNŲ G. 2 (kad. nr.5260/0003:456), DETALIOJO PLANO (IŽAIVIAMO, STATYBOS ZONOS, VANDENS TIEKIMO IR NUOTEKŲ ŠALINIMO) NEPAGRINDINIŲ SPRENDINIŲ KOREGAVIMAS		
ATEST. NR.			Detaliojo plano koregavimo sprendiniais M 1:250	LAPAS 1	
A 1732	PV	R. MAZURONIS			2022
A 1732	PDV/ARCH	R. MAZURONIS			2022
		ARCH	M. BOBINAITĖ	2022	
STADIJA				LAPŲ	
DP		STATYTOJAS: P. Ž. ir M. Ž.	2022/6.1/VARNĖNŲ G. 2/TDP	1	

KITI REGLAMENTAI NUSTATYTI DETALIUOJU PLANU, NEKEIČIAMI.

1. Tikslios įvažiavimo vietos neženkliai gali būti tiklinamos techninio projekto rengimo metu.
2. Sklypo kampų koordinatės ir specialiųjų sąlygų plotai gali būti patikslinti po kadastrinių matavimų.
3. Statybos zonoje laikomasi taisyklės, kad ties jos riba leistinas statinių aukštis yra 8,5 m, tostant nuo ribos po 0,5 m aukštis didėja po 1 m; didesni aukščiai galimi tik gavus rašytinį gretimio sklypo savininko (naudotojo) sutikimą.
4. Atstumas tarp pastatų nustatomas statybos projekto rengimo metu pagal Priešgaisrinės apsaugos ir gelbėjimo departamento prie Vidaus reikalų ministerijos direktoriaus 2010 m. gruodžio 7 d. įsakymą Nr. 1-338 „GAISRINĖS SAUGOS PAGRINDINIAI REIKALAVIMAI“
5. Nekeičiami detaliojo plano sprendiniai toliau galioja.
6. Detaliojo plano teritorijos tvarkymo režimo pagrindinių sprendinių aprašomoji lentelė nekeičiami.
7. Zonoje tarp sklypo ribos ir statybos zonos ribos laikomasi taisyklės, kad be gretimio sklypo savininko (valdytojo) sutikimo galima statyti pastatus, inžinerinius tinklus ar stogą turinčius inžinerinius statinius 1 m atstumu nuo sklypo ribos tokio aukščio, koks yra atstumas nuo sklypo ribos, o kitais atvejais - gavus rašytinį gretimio sklypo savininko (valdytojo) sutikimą. Automobilių stovėjimo vietos gali būti išdėstytos už statybos zonos ir statybos ribos, kietos dangos ar „korio“ ar kitos analogiškos dangos.
8. Želdynų norma gali būti mažinama tiek, kiek galima kompensuoti žemės sklype apželdinant stogus ir (ar) atliekant sienų ar kitą vertikalųjų želdinimą ar kitomis teisės aktuose numatytomis priemonėmis.
9. SKLYPE NUMATOMA GALIMYBĖ ĮRENGTI VIETINIAI INŽINERINIAI TINKLA I (VANDENS GREŽINYS, NUOTEKŲ VALYMO ĮRENGINYS, VAMZDYNAI) IR NAUDOJAMI TOL KOL BUS NUTIESTI BENDRO NAUDOJIMO INŽINERINIAI TINKLA I. TIKSLUS INŽINERINIS SPRENDIMAS PARENKAMAS TECHNINIO PROJEKTO METU. NUTIESUS BENDRO NAUDOJIMO TINKLUS PRISIJUNGIAMA PRIE CENTRALIZUOTŲ TINKLŲ.
- PAGAL LIETUVOS RESPUBLIKOS STATYBOS ĮSTATYMAS 24 STRAIPSNIS. 13 PUNKTĄ. STATYTOJAS (UŽSAKOVAS) TURI TEISĘ PASIRINKTI, AR JIS NAUDOSIS KOMUNALINIAIS INŽINERINIAIS TINKLAIS, AR TIES VIETINIAIS, JEIGU TOKIA GALIMYBĖ YRA NUMATYTA TERITORIJŲ PLANAVIMO DOKUMENTUOSE ARBA JEIGU TERITORIJŲ PLANAVIMO DOKUMENTŲ SPRENDINIAI, KURIUOSE NUMATOMAS KOMUNALINIŲ TINKLŲ TIESIMAS, NEĮGYVENDINTI.
9. INŽINERINIAI STATINIAI GALI BŪTI STATOMI UŽ STATYBOS RIBOS IR STATYBOS ZONOS. TIKSLIOS INŽINERINIŲ TINKLŲ TRASUOTĖS NUSTATOMOS TECHNINIO PROJEKTO METU.



SITUACIJOS SCHEMA

GAISRINĖS PASTABOS

1. Projektuojamų pastatų ugniai atsparumo laipsnis nustatomas techninio darbo projekto metu. Nuo gretimų statinių norminiai atstumai išlaikomi vadovaujantis GAISRINĖS SAUGOS PAGRINDINIŲ REIKALAVIMAIS.
2. Privažiavimas prie pastatų numatomas kietomis dangomis. Pravažiavimų plotis ne siauresnis kaip 3,5 m.
3. Išorės gaisrų gesinimas numatomas nuo projektuojamų priešgaisrinių hidrantų.
4. Neįrengus centralizuotų išorės gaisrų gesinimo priemonių, pastato statytojas įsipareigoja iki pastato pridavimo užtikrinti išorės gaisro gesinimo priemonių buvimą.
5. Konkrečios priemonės gaisrų gesinimui projektuojamos techninio projekto rengimo stadijoje.

SUTARTINIAI ŽENKLAI:

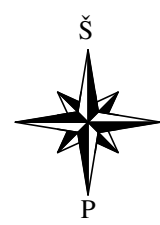
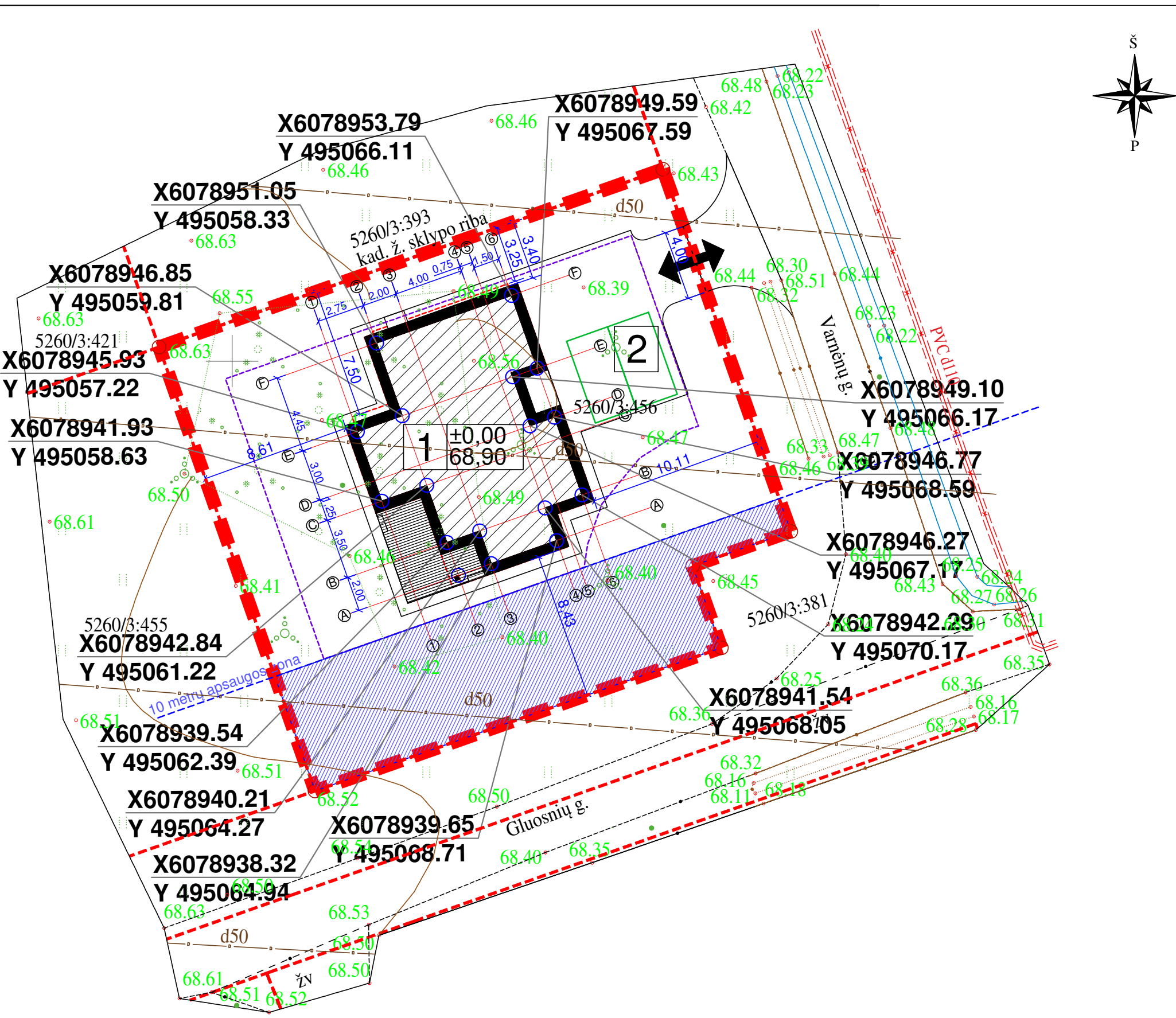
- Sklypo riba
- - - Esama statybos riba
- ▣ Esama statybos zona
- ▭ Kitos paskirties žemė, Gyvenamosios teritorijos (G) Vienbučių ir dvibučių gyvenamųjų pastatų statybos (G1)
- Gatvės raudonoji linija / kelio apsaugos zona
- - - Panaikinama statybos riba
- ▣ Panaikinama statybos zonos dalis
- ▨ Projektuojama nuovaža
- Formuojama buitinių nuotekų valymo įrenginio vieta
- ⊙ Formuojama vandens gręžinio vieta
- ↔ Projektuojamas įvažiavimas - išvažiavimas
- ✗ Panaikinamas įvažiavimas - išvažiavimas
- ▭ Projektuojamo pastato kontūras
- ▭ Stogo kontūras
- ▶ Įėjimas į pastatą
- ▭ Automobilio stovėjimo vieta

KITI REGLAMENTAI NUSTATYTI DETALIUOJU PLANU, NEKEIČIAMI.

1. Tikslios įvažiavimo vietos neženkliai gali būti tikslinamos techninio projekto rengimo metu.
2. Sklypo kampų koordinatės ir specialiųjų sąlygų plotai gali būti patikslinti po kadastrinių matavimų.
3. Statybos zonoje laikomasi taisyklės, kad ties jos riba leistinas statinių aukštis yra 8,5 m, tolstant nuo ribos po 0,5 m aukštis didėja po 1 m; didesni aukščiai galimi tik gavus rašytinį gretimo sklypo savininko (naudotojo) sutikimą.
4. Atstumas tarp pastatų nustatomas statybos projekto rengimo metu pagal Priešgaisrinės apsaugos ir gelbėjimo departamento prie Vidaus reikalų ministerijos direktoriaus 2010 m. gruodžio 7 d. įsakymą Nr. 1-338 „GAISRINĖS SAUGOS PAGRINDINIAI REIKALAVIMAI“.
5. Nekeičiami detaliojo plano sprendiniai toliau galioja.
6. Detaliojo plano teritorijos tvarkymo režimo pagrindinių sprendinių aprašomoji lentelė nekeičiama.
7. Zonoje tarp sklypo ribos ir statybos zonos ribos laikomasi taisyklės, kad be gretimo sklypo savininko (valdytojo) sutikimo galima statyti pastatus, inžinerinius tinklus ar stogą turinčius inžinerinius statinius 1 m atstumu nuo sklypo ribos tokio aukščio, koks yra atstumas nuo sklypo ribos, o kitais atvejais - gavus rašytinį gretimo sklypo savininko (valdytojo) sutikimą. Automobilių stovėjimo vietos gali būti išdėstytos už statybos zonos ir statybos ribos, kietos dangos ar „korio“ ar kitos analogiškos dangos.
8. Želdynų norma gali būti mažinama tiek, kiek galima kompensuoti žemės sklype apželdinant stogus ir (ar) atliekant sienų ar kitą vertikalųjį želdinimą ar kitomis teisės aktuose numatytais priemonėmis.
9. SKLYPE NUMATOMA GALIMYBĖ ĮRENGTI VIETINIAI INŽINERINIAI TINKLAI (VANDENS GRĘŽINYS, NUOTEKŲ VALYMO ĮRENGINYS, VAMZDYNIAI) IR NAUDOJAMI TOL KOL BUS NUTIESTI BENDRO NAUDOJIMO INŽINERINIAI TINKLAI. TIKSLUS INŽINERINIS SPRENDIMAS PARENKAMAS TECHNINIO PROJEKTO METU. NUTIESUS BENDRO NAUDOJIMO TINKLUS PRISIJUNGIAMA PRIE CENTRALIZUOTŲ TINKLŲ.
PAGAL LIETUVOS RESPUBLIKOS STATYBOS ĮSTATYMAS 24 STRAIPSNIS. 13 PUNKTĄ. STATYTOJAS (UŽSAKOVAS) TURI TEISĘ PASIRINKTI, AR JIS NAUDOSIS KOMUNALINIAIS INŽINERINIAIS TINKLAIS, AR TIES VIETINIAIS, JEIGU TOKIA GALIMYBĖ YRA NUMATYTA TERITORIJŲ PLANAVIMO DOKUMENTUOSE ARBA JEIGU TERITORIJŲ PLANAVIMO DOKUMENTŲ SPRENDINIAI, KURIUOSE NUMATOMAS KOMUNALINIŲ TINKLŲ TIESIMAS, NEĮGYVENDINTI.
9. INŽINERINIAI STATINIAI GALI BŪTI STATOMI UŽ STATYBOS RIBOS IR STATYBOS ZONOS. TIKSLIOS INŽINERINIŲ TINKLŲ TRASUOTĖS NUSTATOMOS TECHNINIO PROJEKTO METU.

2	
~807	
G/G1	8,5
0.20	0,5

Laida	Išleidimo data	Laidos statusas ir išleidimo priežastis (jei taikoma)
<p>ARCHITEKTŲ GILDIIJA www.architektugildija.lt / K 300935676, Išradėjų g. 18 Šiauliai, tel.: 868430306</p>		
ŽEMĖS SKLYPO, ESANČIO KAUNO R. SAV., GARLIAVOS APYLINKIŲ SEN., KARKAZŲ K., VARNĖNŲ G. 2 (kad. nr. 5260/0003:456), DETALIOJO PLANO (ĮVAŽIAVIMO, STATYBOS ZONOS, VANDENS TIEKIMO IR NUOTEKŲ ŠALINIMO) NEPAGRINDINIŲ SPRENDINIŲ KOREGAVIMAS		LAIDA
Sklypo planas su detaliojo plano koregavimo sprendiniais M 1:250		0
ATEST. NR. A 1732 PV R. MAZURONIS 2022 A 1732 PDV/ARCH R. MAZURONIS 2022 ARCH M. BOBINAITĖ 2022	STATYTOJAS: P. Ž. ir M. Ž.	LAPAS LAPŲ 2022/6.1/VARNĖNŲ G. 2/TDP 1 1



SITUACIJOS SCHEMA

SKLYPO TECHNINIAI RODIKLIAI:

Sklypo plotas	806 m ²
Projektuojamas užstatymas	156,93 m ² (19,47%)
Galimas užstatymas	161,2 m ² (20%)
Projektuojamas intensyvumas	180,07 m ² (22,34%)
Galimas intensyvumas	403 m ² (50%)
Kieta trinkelė danga	113,08 m ² (14,03%)
Terasos plotas	19 m ² (2,36%)
Želdinių plotas	524,89 m ² (65,12%)

EKSPLIKACIJA:

- 1 6.1. Vienbutis gyvenamasis namas
- 2 7.17. Pagalbinio ūkio paskirties pastatas

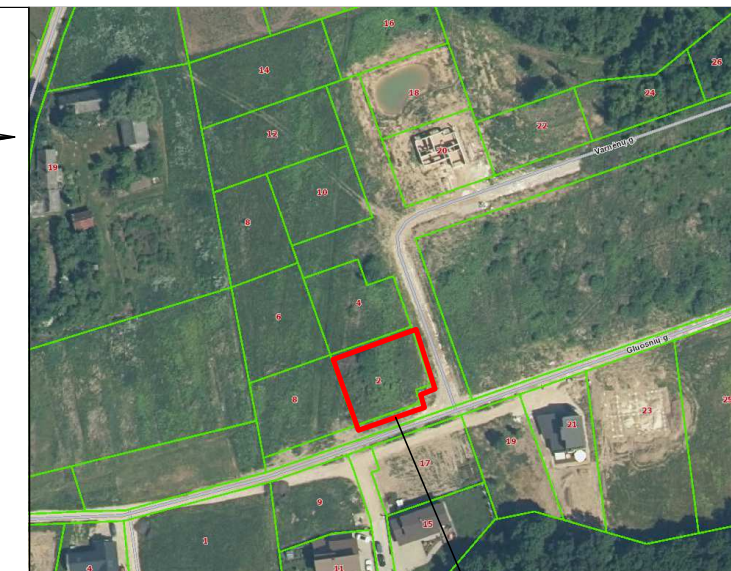
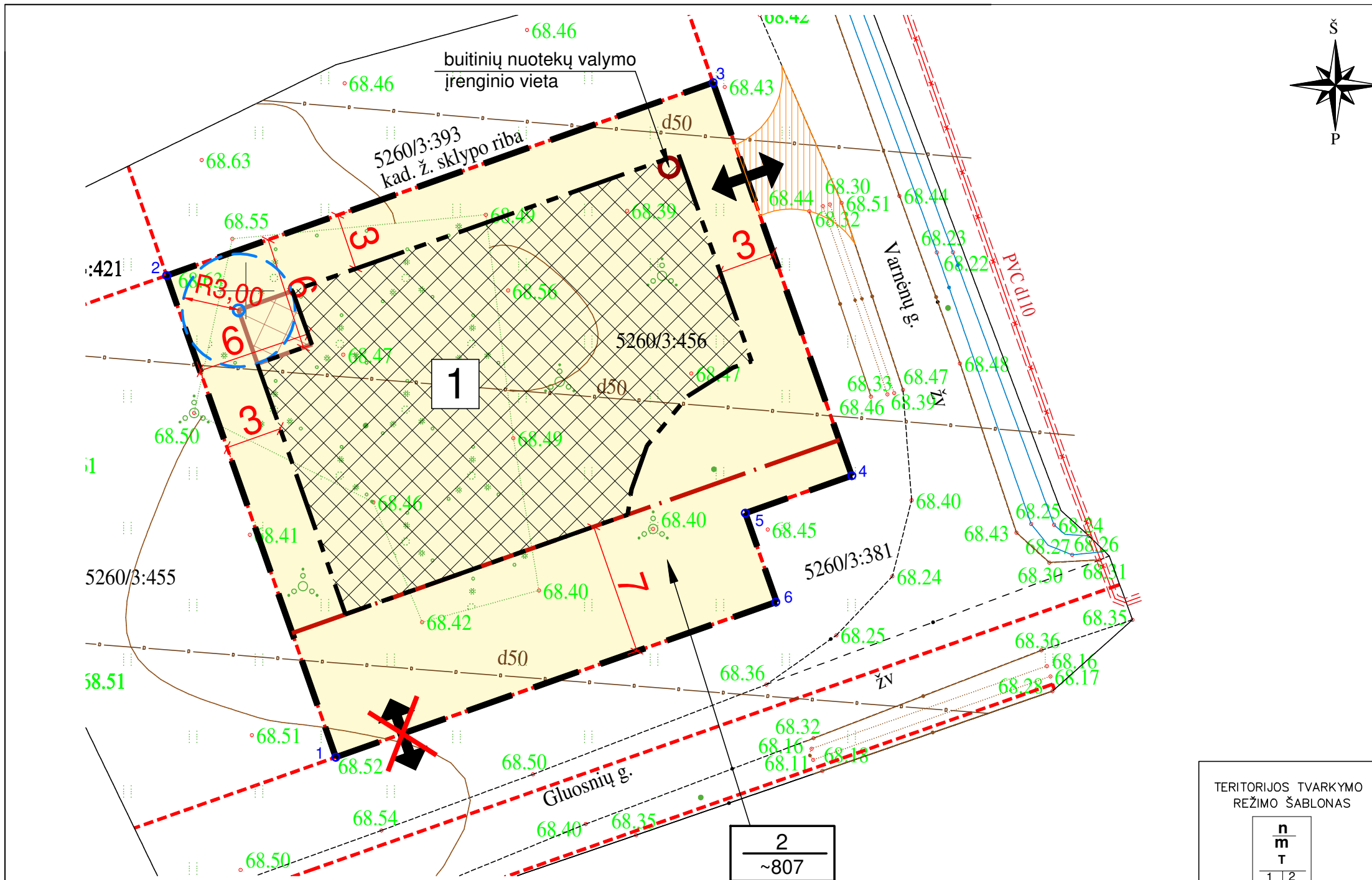
SUTARTINIAI ŽENKLAI:

- Sklypo riba
- Projektuojamo pastato kontūras
- Stogo kontūras
- Įėjimas į pastatą
- Įvažiavimas į sklypą
- Užstatymo zonos riba
- Automobilio stovėjimo vieta

PASTABOS:

- PASTATAS SKLYPE PRIRIŠAMAS KOORDINATĖMIS AŠIŲ SUSIKIRTIMO VIETOSE;
- NUŽYMĖJUS STATINIŲ IR PASTEBĖJUS NEATITIKIMŲ, BŪTINA SUSISIEKI SU PROJEKTO VADOVU;
- ŽELDYNŲ PLOTAS (NUO BENDRO SKLYPO PLOTO) TURI BŪTI NE MAŽIAU KAIP 25 %.
- PAGAL STR 2.02.09:2005 "VIENBUČIAI GYVENAMIEJI PASTATAI" LIETAUS VANDENS NUVEDIMAS SPRENDŽIAMAS SKLYPE, RELJEFU PAVIRŠINIS VANDUO PASKIRSTOMAS IR ĮGERIAMAS Į GRUNTĄ SKLYPO APŽELDINIMUI. DRAUDŽIAMA NUVESTI PAVIRŠINIS NUOTEKAS RELJEFU PAVIRŠIUMI Į GRETIMUS SKLYPUS. STATYBOS METU NUSTAČIUS, KAD GRUNTO INFILTRACINIAI KOEFICIENTAI IR SAVYBĖS NĖRA PAKANKAMAI, KAD UŽTIKRINTŲ PAVIRŠINIO VANDENS ĮGĖRIMA, STATYBOS DARBŲ RANGOVAS PRIVALO PASIŪLYTI ALTERNATYVIUS BŪDUS DALIAI LIETAUS VANDENS NUVESTI NUO SKLYPO.
- TOPOGRAFINĖ NUOTRAUKA PRIDEDAMA PRIEDUOSE;
- TIKLUS DANGŲ MAZGAI PARENKAMI RANGOVO, ATSIŽVELGIANT Į GALIOJANČIUS TEISĖS AKTUS IR GEOLOGINIO TYRIMO REZULTATUS
- ĮRENGINĖJANT KIETOS DANGOS KELIĄ (ASFALTA) ANT MELIORACIJOS RINKTUVŲ, BŪTINA APSAUGOTI MELIORACINIUS ĮRENGINIUS T.Y.: STATINIO STATYBOS VIETOJE PERKLOTI Į GNIUŽDYMUI ATSPARIUS VAMZDŽIUS.

ARCHITEKTŲ GILDIJA <small>www.architektugildija.lt I/K 300935676, Išradėjų g. 18 Šiauliai, tel.:868430306</small>		GYVENAMOSIOS PASKIRTIES (VIENO BUTO) PASTATO, KAUNO R. SAV., GARLIAVOS SEN., KARKAZŲ K., VARNĖNŲ G. 2 STATYBOS PROJEKTAS		SKLYPO PLANAS M 1:250		LAIDA
						0
A 1732	PV	R. Mazuronis		2022	2022/6.1/VARNĖNŲ G. 2/TDP	LAPAS
A 1732	PDV	R. Mazuronis		2022		1
Stadija	ARCH	M. Bobinaitė		2022		LAPŲ
TDP	Statytojas: P. Ž. ir M. Ž.					1



SITUACIJOS SCHEMA

- GAISRINĖS PASTABOS**
1. Projektuojamų pastatų ugniai atsparumo laipsnis nustatomas techninio darbo projekto metu. Nuo gretimų statinių norminiai atstumai išlaikomi vadovaujantis GAISRINĖS SAUGOS PAGRINDINIŲ REIKALAVIMAIS.
 2. Privažiavimas prie pastatų numatomas kietomis dangomis. Pravažiavimų plotis ne siauresnis kaip 3,5 m.
 3. Išorės gaisrų gesinimas numatomas nuo projektuojamų priešgaisrinių hidrantų.
 4. Neįrengus centralizuotų išorės gaisrų gesinimo priemonių, pastato statytojas įsipareigoja iki pastato pridavimo užtikrinti išorės gaisro gesinimo priemonių buvimą.
 5. Konkrečios priemonės gaisrų gesinimui projektuojamos techninio projekto rengimo stadijoje.

- SUTARTINIAI ŽENKLAI:**
- Sklypo riba
 - - - Esama statybos riba
 - ▣ Esama statybos zona
 - Kitos paskirties žemė, Gyvenamosios teritorijos (G)
 - Vienbučių ir dvibučių gyvenamųjų pastatų statybos (G1)
 - - - - - Gatvės raudonoji linija / kelio apsaugos zona
 - - - - - Panaikinama statybos riba
 - ▣ Panaikinama statybos zonos dalis
 - ▨ Projektuojama nuovaža
 - Formuojama buitinių nuotekų valymo įrenginio vieta
 - Formuojama vandens gręžinio vieta
 - ↔ Projektuojamas įvažiavimas - išvažiavimas
 - ✗ Panaikinamas įvažiavimas - išvažiavimas

KITI REGLAMENTAI NUSTATYTI DETALIUOJU PLANU, NEKEIČIAMI.

1. Tikslios įvažiavimo vietos neženkliai gali būti tikslinamos techninio projekto rengimo metu.
2. Sklypo kampų koordinatės ir specialiuoju sąlygų plotai gali būti patikslinti po kadastrinių matavimų.
3. Statybos zonoje laikomasi taisyklės, kad ties jos riba leistinas statinių aukštis yra 8,5 m, tolstant nuo ribos po 0,5 m aukštis didėja po 1 m; didesni aukščiai galimi tik gavus rašytinį gretimo sklypo savininko (naudotojo) sutikimą.
4. Atstumas tarp pastatų nustatomas statybos projekto rengimo metu pagal Priešgaisrinės apsaugos ir gelbėjimo departamento prie Vidaus reikalų ministerijos direktoriaus 2010 m. gruodžio 7 d. įsakymą Nr. 1-338 „GAISRINĖS SAUGOS PAGRINDINIAI REIKALAVIMAI“
5. Nekeičiami detaliojo plano sprendiniai toliau galioja.
6. Detaliojo plano teritorijos tvarkymo režimo pagrindinių sprendinių aprašomoji lentelė nekeičiama.
7. Zonoje tarp sklypo ribos ir statybos zonos ribos laikomasi taisyklės, kad be gretimo sklypo savininko (valdytojo) sutikimo galima statyti pastatus, inžinerinius tinklus ar stogą turinčius inžinerinius statinius 1 m atstumu nuo sklypo ribos tokio aukščio, koks yra atstumas nuo sklypo ribos, o kitais atvejais - gavus rašytinį gretimo sklypo savininko (valdytojo) sutikimą. Automobilinių stovėjimo vietos gali būti išdėstytos už statybos zonos ir statybos ribos, kietos dangos ar „korio“ ar kitos analogiškos dangos.
8. Želdynų norma gali būti mažinama tiek, kiek galima kompensuoti žemės sklype apželdinant stogus ir (ar) atliekant sienų ar kitą vertikaliųjų želdinimą ar kitomis teisės aktuose numatytais priemonėmis.

9. SKLYPE NUMATOMA GALIMYBĖ ĮRENGTI VIETINIAI INŽINERINIAI TINKLAI (VANDENS GRĘŽINYS, NUOTEKŲ VALYMO ĮRENGINYS, VAMZDYNAI) IR NAUDOJAMI TOL KOL BUS NUTIESTI BENDRO NAUDOJIMO INŽINERINIAI TINKLAI. TIKSLIOS INŽINERINIS SPRENDIMAS PARENKAMAS TECHNINIO PROJEKTO METU. NUTIESUS BENDRO NAUDOJIMO TINKLUS PRISIJUNGIAMA PRIE CENTRALIZUOTŲ TINKLŲ.

PAGAL LIETUVOS RESPUBLIKOS STATYBOS ĮSTATYMAS 24 STRAIPSNIS. 13 PUNKTĄ, STATYTOJAS (UŽSAKOVAS) TURI TEISĘ PASIRINKTI, AR JIS NAUDOSIS KOMUNALINIAIS INŽINERINIAIS TINKLAIS, AR TIES VIETINIUS, JEIGU TOKIA GALIMYBĖ YRA NUMATYTA TERITORIJŲ PLANAVIMO DOKUMENTUOSE ARBA JEIGU TERITORIJŲ PLANAVIMO DOKUMENTŲ SPRENDINIAI, KURIUOSE NUMATOMAS KOMUNALINIŲ TINKLŲ TIESIMAS, NEĮGYVENDINTI.

9. INŽINERINIAI STATINIAI GALI BŪTI STATOMI UŽ STATYBOS RIBOS IR STATYBOS ZONOS. TIKSLIOS INŽINERINIŲ TINKLŲ TRASUOTĖS NUSTATOMOS TECHNINIO PROJEKTO METU.

2	
~807	
G/G1	8,5
	0,20
	0,5

TERITORIJOS TVARKYMO REŽIMO ŠABLONAS

n	m	T
1	2	
3	4	
5	6	

n- sklypo numeris; m- sklypo plotas m²; T - Konkretus teritorijos naudojimo tipas (pagal Lietuvos Respublikos teritorijų planavimo įstatymo koncepcijos 2 priedą)

- 1- Žemės sklypo naudojimo būdas ir pobūdis;
- 2- Leistinas pastatų aukštis (metrais);
- 3- Leistinas žemės sklypo užstatymo tankis, %
- 4- Leistinas žemės sklypo intensyvumo indeksas;
- 5- užstatymo tipas;
- 6- Priklausomųjų želdynų ir želdinių teritorijų dalys, %

Laida	Išleidimo data	Laidos statusas ir išleidimo priežastis (jei taikoma)
<p>ARCHITEKTŲ GILDIA www.architektugildija.lt / K 300935676, Išradėjų g. 18 Šiauliai, tel.: 868430306</p>		
ATEST. NR.	ŽEMĖS SKLYPO, ESANČIO KAUNO R. SAV., GARLIAVOS APYLINKIŲ SEN., KARKAZŲ K., VARNĖNŲ G. 2 (kad. nr. 5260/0003:456), DETALIOJO PLANO (ĮVAŽIAVIMO, STATYBOS ZONOS, VANDENS TIEKIMO IR NUOTEKŲ ŠALINIMO) NEPAGRINDINIŲ SPRENDINIŲ KOREGAVIMAS	
A 1732	PV	R. MAZURONIS
A 1732	PDV/ARCH	R. MAZURONIS
	ARCH	M. BOBINAITĖ
STADIJA	STATYTOJAS:	
DP	P. Ž. ir M. Ž.	
2022/6.1/VARNĖNŲ G. 2/TDP		
Detaliojo plano koregavimo sprendiniais M 1:250		
LAPAS	LAPŲ	
1	1	