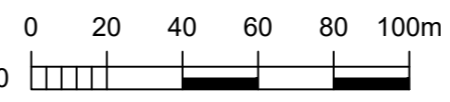


SUTARTINIAI ŽENKLAI	
	Specialiojo plano galiojimo riba
	Planuojamas magistralinis dujotiekis
	Esamas demontuojamas magistralinis dujotiekis
	Planuojamo magistralinio dujotiekio apsaugos zonos riba po 25 m į abi puses nuo vamzdyno ašies
	Esamo demontuojamo magistralinio dujotiekio ir jo įrenginių apsaugos zonos riba po 25 m į abi puses nuo vamzdyno ašies
	UAB "Hidroterra" rengiamo projekto sprendiniai
	Esamos žemės sklypų ribos
	Planuojamas servitutas/ MD darbų zonos ribos
	Planuojamo MD apsaugos zona nepersidengianti su esamo MD apsaugos zona

- PASTABOS**
- Servitutus siūloma nustatyti planuojamo magistralinio dujotiekio, jo įrenginių ir susijusios infrastruktūros statybos darbų zonos ribose.
 - Planuojamo magistralinio dujotiekio statybos darbų zonos plotis (bendruoju atveju): laukuose (mišku neapaugusiose vietovėse) - 24 m, miškuose - 14 m.
 - Miško kirtimo riba sutampa su planuojamo magistralinio dujotiekio ir jo įrenginių (ir/ar susijusios infrastruktūros) statybos darbų zonos riba.
 - Specialiojo plano sprendiniuose miško žemė pažymėta vadovaujantis LR miškų kadastro duomenimis. Miško žemė paverčiama kitomis naudmenomis MD statybos darbų zonos ribose, vadovaujantis LR miškų įstatymo Nr. I-671, 11 straipsniu.
 - Specialiosios žemės naudojimo sąlygos nustatomos, vadovaujantis LR specialiųjų žemės naudojimo sąlygų įstatymo Nr. XIII-2166 III skyriaus nuostatomis.
 - Esamo (rekonstruojamo) magistralinio dujotiekio statybos pradžios metai -1981 m, pabaigos metai -1983 m.
 - Sklypams, kurie pagal VĮ Registrų centras nekilnojamojo turto registro duomenis suformuoti pagal preliminarinius matavimus, ūkinės veiklos apribojimų plotai turi būti tikslinami, atliekant kadastrinius matavimus.
 - Planuojant ūkinę veiklą (įskaitant, bet neapsiribojant, bet kokios paskirties pastatų ir kitų statinių bei inžinerinių tinklų statybą) teritorijose greta magistralinio dujotiekio, privaloma vadovautis LR Gamtinių dujų įstatymo Nr. VIII-1973, LR specialiųjų žemės naudojimo sąlygų įstatymo Nr. XIII-2166, LR energetikos ministro 2014 m. sausio 28d. įsakymu Nr. 1-12 patvirtintu Magistralinio dujotiekio įrengimo ir plėtros taisyklių ir kitų teisės aktų nuostatomis..
 - Esamų ir planuojamų magistralinių dujotiekžių ir jų įrenginių apsaugos zonos ribos bei planuojamų elektros tinklų apsaugos zonos ribos bus pateikiamos NTK ir NTR tvarkytojui dėl žymų padarymo apie naujai nustatytas pasikeitusias teritorijas.
 - Atkarpos taško koordinatės gali būti patikslintos techninio projekto stadijoje.
 - Servitutai valstybinės reikšmės kelių juostose nebus nustatomi. Magistralinio dujotiekio rekonstravimo darbai valstybinės reikšmės kelių juostose gali būti įgyvendinami pasirašant su Valstybės įmone Lietuvos automobilių kelių direkcija inžinerinių tinklų klojimo, priežiūros, rekonstravimo ir iškėlimo sutartį.

ESAMŲ IR PLANUOJAMŲ OBJEKTŲ APSAUGAI SKIRTOS TERITORIJOS, KURIOSE TAIKOMOS SPECIALIOSIOS ŽEMĖS NAUDOJIMO SĄLYGOS IR PLANUOJAMI SERVIDITUTAI							
Eil. Nr.	Sklypo unik. Nr.	Pagrindinė žemės naudojimo paskirtis	III skyrius, penktasis skirsnis				Planuojami servitutai
			Lietuvos Respublikos specialiųjų žemės naudojimo sąlygų įstatymas 2019 m. birželio 6 d. Nr. XIII-2166	Esamų MD apsaugos zonų (AZ) plotas, pagal topografinį planą, ha	Planuojamo MD AZ plotas, ha	Bendras MD AZ plotas, ha	
48	5233-0007-0021	Žemės ūkio	0,0922	0,0286	0,0286	-	-
49	4400-0200-0611	Žemės ūkio	0,0424	0,0423	0,0423	-	0,0184
50	5233-0007-0017	Žemės ūkio	0,5379	0,5181	0,5181	0,0248	0,2878
51	4400-1654-8988	Žemės ūkio	0,0033	-	-	-	-
52	5233-0007-0016	Žemės ūkio	0,4915	0,5368	0,5368	0,0658	0,2613
53	4400-1798-2244	Žemės ūkio	0,0107	0,0228	0,0228	0,0121	-
54	4400-5393-1818	Žemės ūkio	0,1613	0,1363	0,1363	-	0,0731
55	4400-2778-9328	Žemės ūkio	0,0880	0,1123	0,1123	0,0243	0,0387
56	4400-1585-2981	Žemės ūkio	-	0,0008	0,0008	0,0008	-
57	4400-0126-5792	Žemės ūkio	0,0027	-	-	-	-
58	4400-0382-7012	Žemės ūkio	0,0354	0,0199	0,0199	-	0,0004
59	4400-0757-3148	Žemės ūkio	0,0366	0,0284	0,0284	-	0,0098
60	4400-0865-0753	Žemės ūkio	0,0495	0,0418	0,0418	-	0,0229
61	5233-0013-0010	Žemės ūkio	0,0485	0,0426	0,0426	-	0,0273
62	4400-2323-5414	Žemės ūkio	0,1662	0,1526	0,1526	0,0025	0,0874
63	4400-1585-2970	Žemės ūkio	0,0726	0,0723	0,0723	0,0065	0,0346
64	5233-0007-0020	Žemės ūkio	0,4157	0,4106	0,4106	0,0373	0,1975
65	4400-0536-5222	Žemės ūkio	0,6394	0,6631	0,6631	0,0735	0,3277
66	4400-2040-8224	Žemės ūkio	0,0497	0,0601	0,0601	0,0104	0,0326
67	5233-0007-0019	Žemės ūkio	0,0374	0,0484	0,0484	0,0110	0,0197
68	4400-0200-0566	Žemės ūkio	0,0303	0,0552	0,0552	0,0249	0,0049

0	2022-05-17	Derinimui, tvirtinimui.
Laida	Išleidimo Data	Laidos statusas. Keitimo priežastis (jei taikoma)
Atestato Nr.	ARDYNAS	Gedimino g. 47, LT-44242 Kaunas Tel. (37) 323209 Faks. (37) 337257 El.p. ardynas@ardynas.lt
38534	PV	Egidijus Lapeška
0085	TPV	Olga Vaičienė
0065	TPS	Jolanta Paplauskienė
	GIS spec.	Darius Šaliūnas
27208	PDV	Mindaugas Patašius
2R-FP-1051	TPVp	Kristina Vaitkevičė
LT	Planavimo organizatorius:	Kauno rajono savivaldybės administracija
Teritorijų planavimo dokumento pavadinimas:		Magistralinio dujotiekio Vilnius - Kaunas (II gija) atkarpų rekonstravimo Kauno rajono savivaldybės teritorijos dalyje specialusis planas (vietovės lygmens inžinerinės infrastruktūros vystymo planas)
Planuojama teritorija:		Kauno rajono savivaldybės Neveronių, Karmėlavos ir Domeikavos seniūnijų teritorijos
Dokumento pavadinimas:		Sprendinių konkretizavimas M1:2000
Dokumento žymuo:		2021-08-II-SP-SK.B-02
Lapas		5
Lapų		22



4 lapo pabaiga