

- SUTARTINIAI ŽENKLAI**
- Planuojamos bei negrąžinamos teritorijos ribos (skaitmenas su skilpų kaid. Nr. 5230/0012-42 riboms)
 - Esamų (registruotų) žemės skilpų ribos
 - Esamų pastatai
 - Naujinami esamų pastatai
 - Registruotų miškų plotai, jų ribos
 - Paviršinis vandens telkinys - Dievogalos upė
 - Paviršinių vandens telkinių pakrantes apsaugos juosta, paviršinio vandens telkinio apsaugos zona, jų ribos
 - Projektuojamų žemės skilpų ribos
 - Viešųjų ir dvišalių gyvenamųjų pastatų teritorijos
 - Daugiaabuolių gyvenamųjų pastatų ir bendrabuolių teritorijos
 - Susisiekimo ir inžinerinių tinklų koridorių teritorijos
 - Atskirųjų žydujų teritorijos
 - Skirtingų režimų ribos
 - Statybos ribos
 - I statybos zona
 - II statybos zona - rekonstruojant esamus pastatus mažesniu nei normalyvinis (3 m) atstumu nuo skilpų ribų
 - Silumos pastatų statymo vietos (tikslinti rengiant TP)
 - Vaikų žaidimo aikštelės (ne mažiau 50 kv.m)
 - Sporto aikštelės (SA) ir namų poilsio vienybės zonai ir neįgaliesiems žmoniems (RPA) vieta
 - BA - Bulinių atliekų surinkimo konteinerių vieta
 - AA - Anksniausių žaliųjų surinkimo konteinerių vieta
 - Reglamentuotų atstamų ribos
 - Gatvių naudojimosi linijos
 - Privažiavimų kelių zonų ribos
 - Valstybinės reikšmės kelių apsaugos zonos ribos
 - Esamos ir suprojektuoti (pagal TP) gatvės, keliai
 - Proj. gatvių, privažiavimų
 - Proj. žyduos, aikštelės (silumos apšildomos užšalęs dangos)
 - Rekonstr. privažiavimas (es. miško keliai)
 - Proj. gatvių, pėsčiųjų takai
 - Proj. žyduos, aikštelės
 - Proj. automobilių stovėjimo vietos
 - Proj. netįpų automobilių stovėjimo vietos
 - Proj. elektromobilių stovėjimo vietos
 - Esamų (registruotų) servitūtų ribos ir zonos - numatomos naikinti, keičiant projektuojamus
 - Projektuojamų servitūtų zonos
 - Miško žemė, esanti planuojamoje teritorijoje, reikalinga proj. susisiekimo ir inž. infrastruktūrai (naudmenų keitimas pagal LR miško įstatymą)
 - Miško žemė, esanti už planuojamos teritorijos ribų, reikalinga susisiekimo ir inž. infrastruktūrai (naudmenų keitimas pagal LR miško įstatymą)
 - Esamų medžių (vietų tikslinti kadastrinių matavimų metu)
 - Silomai šalinti medžiai (tikslinti rengiant TP)
 - Silomai sodinti daugiamečiai želdiniai (krūmai)
 - Silomai sodinti medžiai
 - Proj. bulinių nuotekų surinkimo vieta (tikslinti rengiant TP)
 - Silomai elektros komercinės apkalotės spintų (KAS) vieta
 - Esamos ir projektuojamos priešgaisriniai hidrantai
 - Elektros tinklų apsaugos zonos ir jų ribos

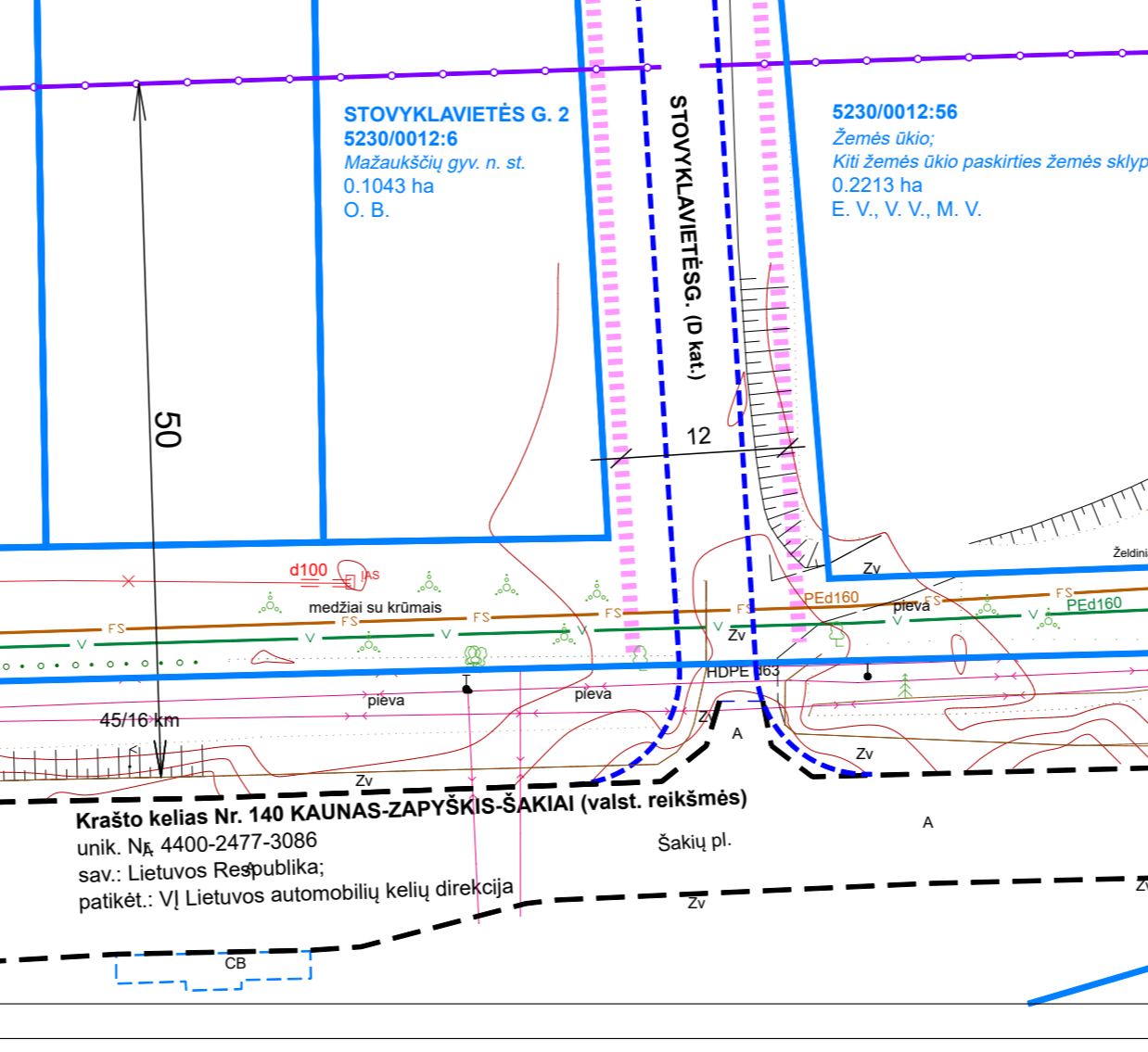
NUMERIS TIIŠ INFORMACIJE
sistemoje TIIŠI-2022020-009197

OBJEKTAS KAUNO R. SAV., KAČERGINĖ, J. JANONIO G. 57

RODINČIŲ ŽEMĖLAI LIS-04

GEODEZININKAS Kvalifikacijos patvirtinimo Nr. 1057-007

PAAIŠKINIMAI: GG - gyvenamoji teritorija (teritorijos naudojimo tipas); BZ - bendro naudojimo erdvė, želdynų teritorija (teritorijos naudojimo tipas); KT - kitos paskirties žemė (pagrindinė žemės naudojimo paskirtis); G1 - viešųjų ir dvišalių gyvenamųjų pastatų teritorijos (žemės naudojimo būdas); G2 - daugiaabuolių gyvenamųjų pastatų ir bendrabuolių teritorijos (žemės naudojimo būdas); IZ - susisiekimo ir inžinerinių tinklų koridorių teritorijos (žemės naudojimo būdas); E - atskirųjų žydujų teritorijos (žemės naudojimo būdas); S - sodybinio užstatymo (užstatymo tipas); TP - laisvo planavimo (užstatymo tipas).



PLANUOTOJAI

UAB "RAITVILAS" (Klaipėdos r. sav., Kačerginės sen., Kačerginės mstl., dalies teritorijos, apimančios plotą 8,320 ha ploto kvartale (šaltinis kvartalo), ribojama J. Janonio gatvės, žemės skilpa, kadastrinis Nr. 5230/0012-12 ir Dubravos eksperimentinės - mokomosios urtelės miško, dalies plote)

PAAGRINDINIS BRĖŽINYS

08-2021-PLAN-DETALIS PLANAS

TPRSB PPO Nr. K-VT-52-21-462

